

## Bien vendu à 318 840 €

Les honoraires sont à la charge du vendeur.

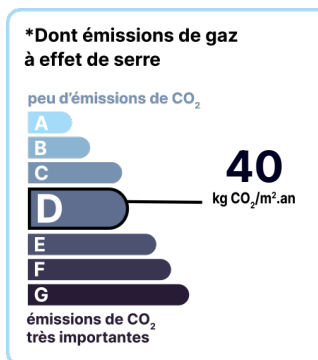
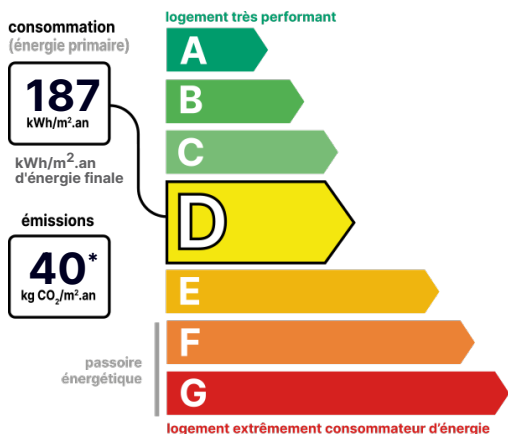
### DESCRIPTION

Choisy Centre, bel appartement lumineux 5 pièces, 92 m2, deux balcons, situé dans une résidence de bon standing, à 300m du tramway T9.

Choisy Centre, bel appartement lumineux de 5 pièces d'une superficie de 92 m2, deux balcons, situé dans une résidence de bon standing avec ascenseur, à 300m du tramway T9. A proximité des commerces, des écoles, l'appartement est traversant, idéalement orienté, entièrement parqueté. Il se compose, d'une belle entrée, d'un vaste séjour donnant sur balcon, d'une cuisine aménagée et équipée, de trois chambres dont deux avec placards intégrés et une avec balcon, salle de bains et salle d'eau, un WC séparé. Parking en sous-sol et caves. Les informations sur les risques auxquels ce bien est exposé sont disponibles sur le site « Géorisques »

### DIAGNOSTICS

Diagnostic de performance énergétique (DPE)



Date de réalisation du DPE : 05/07/2022

### CONTACT



Agence de Vitry  
Isabelle MODOL-PETRILLI  
06 40 91 67 86  
01 48 08 00 98  
isabelle.modol@123webimmo.com

## DÉTAIL INTÉRIEUR

Année de construction :	<b>1970</b>
Nombre de pièces :	<b>T5</b>
Surface habitable :	<b>92m<sup>2</sup></b>
Exposition :	<b>0</b>

## SÉCURITÉ DE LA RÉSIDENCE

Gardien :	<b>Oui</b>
Interphone :	<b>Oui</b>
Digicode :	<b>Oui</b>

## CHAUFFAGE PRINCIPAL / CLIM

Type de chauffage :	<b>Collectif</b>
Emetteurs principaux :	<b>Radiateurs</b>

Aucune climatisation

## SURFACES

Entrée :	<b>9m<sup>2</sup></b>
Séjour :	<b>30m<sup>2</sup></b>
Cuisine :	<b>9m<sup>2</sup></b>
Chambre 1 :	<b>11m<sup>2</sup></b>
Chambre 2 :	<b>11m<sup>2</sup></b>
Chambre 3 :	<b>10m<sup>2</sup></b>
Salle de bain :	<b>3m<sup>2</sup></b>
Salle de douche :	<b>2m<sup>2</sup></b>
Balcon Séjour :	<b>8m<sup>2</sup></b>
Balcon chambre :	<b>3m<sup>2</sup></b>

## TAXES ET CHARGES CO-PROPRIÉTÉ

Taxe foncière :	<b>1 990 €</b>
Nb de lots de la copropriété :	<b>138</b>
Quote-part annuelle :	<b>4 185 €</b>

## DÉTAILS EXTÉRIEUR

Étage :	<b>5</b>
Ascenseur :	<b>Oui</b>

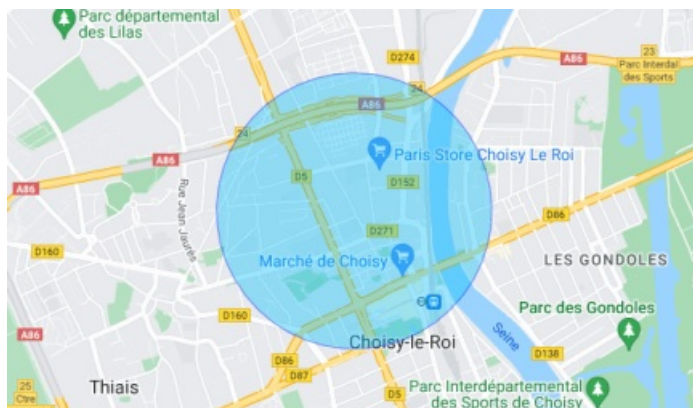
## RÉSIDENCE

Étage :	<b>5</b>
Ascenseur :	<b>Oui</b>

## GARAGE / PARKING

Parking privatif :	<b>Oui</b>
--------------------	------------

## LOCALISATION



## CONTACT



**Agence de Vitry**

**Isabelle MODOL-PETRILLI**

**06 40 91 67 86**

**01 48 08 00 98**

**isabelle.modol@123webimmo.com**