



### Bien vendu à 339 000 €

Les honoraires sont à la charge du vendeur.

## DESCRIPTION

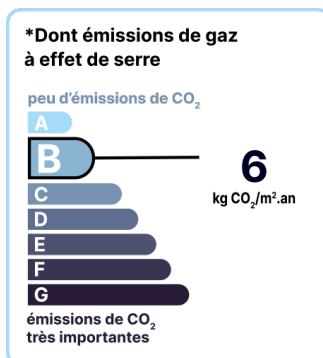
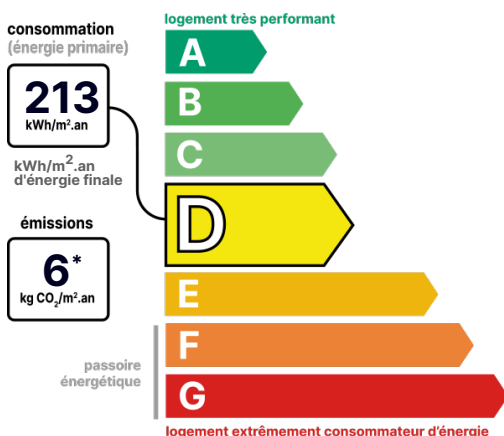
Maison de 120m<sup>2</sup> sur 480m<sup>2</sup> de terrain dans quartier résidentiel calme proche commodités. Bon état. Visite virtuelle disponible.

Maison de 120m<sup>2</sup> sur 480m<sup>2</sup> de terrain dans quartier résidentiel calme. Proche commodités. Visite virtuelle disponible. La maison est composée de : entrée, pièce de vie composée de salon salle-à-manger, cuisine aménagée, arrière-cuisine, buanderie, 2 chambres, salle de bains, wc. A l'étage : 2 chambres dont une avec terrasse, wc. Quartier résidentiel calme, proche des commodités, climatisation réversible. Proche accès autoroute. Visite virtuelle disponible.

État général : Aucun travaux

## DIAGNOSTICS

### Diagnostic de performance énergétique (DPE)



Date de réalisation du DPE : 19/06/2022

## POINTS CLÉS

Baignoire, Climatisation réversible, Cuisine équipée

## CONTACT



Agence Alpilles et Pays d'Arles  
Grégoire BONINO  
06 69 27 61 47  
04 90 92 31 29  
gregoire.bonino@123webimmo.com

## DÉTAILS INTÉRIEUR

Double vitrage :	Oui
Année de construction :	1982
Surface habitable :	127m <sup>2</sup>
Nombre de pièces :	5
Exposition :	S

## CHAUFFAGE PRINCIPAL / CLIM

Type de chauffage :	Individuel
Climatisation réversible :	Oui

## SURFACES

Pièce de vie avec cuisine ouverte :	48m <sup>2</sup>
Chambre 1 :	12m <sup>2</sup>
Chambre 2 :	12m <sup>2</sup>
Chambre 3 :	11m <sup>2</sup>
Chambre 4 :	9m <sup>2</sup>
Salle de bains :	7m <sup>2</sup>
WC :	2m <sup>2</sup>
WC :	2m <sup>2</sup>

## TAXES ET CHARGES CO-PROPRIÉTÉ

Taxe foncière :	1 080 €
-----------------	---------

## DÉTAILS EXTÉRIEUR

Surface du terrain :	480m <sup>2</sup>
Clôture :	Totale
Type de clôture :	Mixte

## PARKING / GARAGE

Possibilité de parking :	Oui
Numéro de place extérieure :	2

## LOCALISATION



## CONTACT



Agence Alpilles et Pays d'Arles  
Grégoire BONINO  
06 69 27 61 47  
04 90 92 31 29  
gregoire.bonino@123webimmo.com