



## Bien vendu à 375 000 €

Les honoraires sont à la charge du vendeur.

### DESCRIPTION

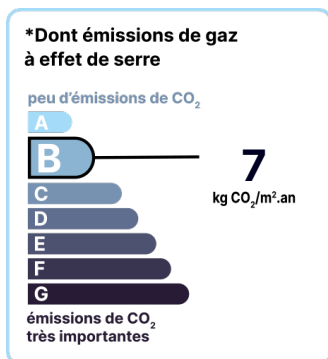
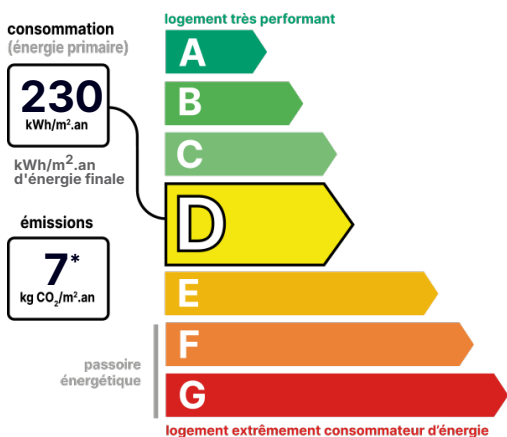
A Yerres, quartier Bellevue / Centre-ville, charmant pavillon de 97m<sup>2</sup> avec jardin clôt.

En parfait état, cette maison mitoyenne de 97 m<sup>2</sup> (117 de surface au sol) vous offre un salon/séjour de plus de 30m<sup>2</sup>, une cuisine indépendante de 9m<sup>2</sup>, 3 grandes chambres, une salle de bain, 2 WC (dont 1 séparé en RDC), un dressing, un garage de 15m<sup>2</sup> avec cave à vin enterrée et un agréable jardin clos sans vis-à-vis.

État général : Aucun travaux

### DIAGNOSTICS

Diagnostic de performance énergétique (DPE)



Date de réalisation du DPE : 10/10/2022

### POINTS CLÉS

Alarme à code, Grandes chambres, Jardin clot sans vis-à-vis, Lumineux

### CONTACT



Agence de Sucy-en-Brie  
Alexis "doublon" LEMAL  
06 25 89 16 21  
alexis.lemal@123webimmo.com  
Agent Commercial EI  
RSAC : 899309439

## DÉTAILS INTÉRIEUR

Année de construction :	<b>1973</b>
Surface habitable :	<b>98m<sup>2</sup></b>
Nombre de pièces :	<b>4</b>
Exposition :	<b>NE</b>

## CHAUFFAGE PRINCIPAL / CLIM

Type de chauffage : **Individuel**

Aucune climatisation

## SURFACES

Entrée avec placard :	<b>3m<sup>2</sup></b>
Séjour :	<b>17m<sup>2</sup></b>
Salon :	<b>14m<sup>2</sup></b>
Cuisine :	<b>9m<sup>2</sup></b>
Chambre 1 :	<b>12m<sup>2</sup></b>
Chambre 2 :	<b>14m<sup>2</sup></b>
Chambre 3 :	<b>15m<sup>2</sup></b>
Salle de bain :	<b>8m<sup>2</sup></b>
Garage :	<b>15m<sup>2</sup></b>

## TAXES ET CHARGES CO-PROPRIÉTÉ

Taxe foncière :	<b>2 032 €</b>
Nb de lots de la copropriété :	<b>40</b>
Quote-part annuelle :	<b>1 000 €</b>

## DÉTAILS EXTÉRIEUR

Surface du terrain :	<b>134m<sup>2</sup></b>
Clôture :	<b>Totale</b>
Type de clôture :	<b>Mixte</b>

## LOTISSEMENT

Nombre de maisons : **40**

## LOCALISATION



## CONTACT



**Agence de Sucy-en-Brie**  
**Alexis "doublon" LEMAL**  
**06 25 89 16 21**  
**alexis.lemal@123webimmo.com**  
**Agent Commercial EI**  
**RSAC : 899309439**