



## Bien vendu à 142 900 €

Les honoraires sont à la charge du vendeur.

### DESCRIPTION

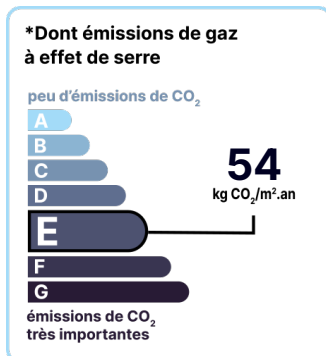
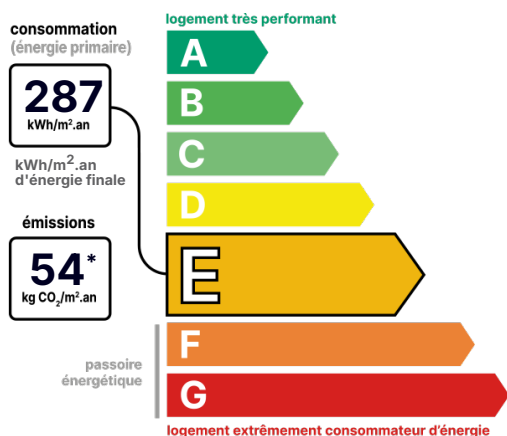
**Pavillon individuel de 75 m<sup>2</sup>, 2 chambres, édifié sur un terrain de 1079 m<sup>2</sup>. Deux garages. Au calme, en fond d'impasse.**

EXCLUSIVITÉ ! Sur la commune des Trois-Lacs - La Mare sous Venables - A 8 km de la gare de Aubevoye, 12 km de l'autoroute A13. Au calme, en fond d'impasse, pavillon individuel édifié en 1980 offrant une superficie de 75 m<sup>2</sup> habitables. Il se compose : De plain-pied : Entrée avec placard, séjour/salon 24 m<sup>2</sup> avec poêle à bois, cuisine aménagée 10 m<sup>2</sup>, couloir avec rangements desservant deux chambres 14 m<sup>2</sup> et 10.30 m<sup>2</sup>, salle d'eau avec grande douche, WC. Deux garages. Le tout sur un terrain clos et plat de 1079 m<sup>2</sup>. Vue dégagée. Les huisseries sont en PVC double vitrage. Assainissement individuel. Taxe foncière : 434 euros. Travaux à prévoir. Devis électricité et installation pompe à chaleur fournis. A visiter très vite ! Contact : Amélie Bénard 06.31.77.99.84 Nouvelle obligation 2023 : Les informations sur les risques auxquels ce bien est exposé sont disponibles sur le site « georisques ».

**État général :** À rafraîchir

## DIAGNOSTICS

### Diagnostic de performance énergétique (DPE)



Date de réalisation du DPE :  
30/10/2022

## CONTACT



Agence Eure Oison Seine et Andelle  
Amélie BENARD  
06 31 77 99 84  
amelie.benard@123webimmo.com  
Agent Commercial EI  
RSAC : 901 047 795

Référence : 41923\_27\_86

## DÉTAILS INTÉRIEUR

Double vitrage :	Oui
Année de construction :	1980
Surface habitable :	75m <sup>2</sup>
Nombre de pièces :	3
Vie de plain-pied :	Oui
Exposition :	S

## SERVITUDES

Servitudes :	Oui
Note sur les servitudes :	Servitude de passage sur la parcelle B1271

## CHEMINÉE

Foyer fermé	
Nombre de cheminées :	1

## SURFACES

Entrée avec placard :	3m <sup>2</sup>
Cuisine :	10m <sup>2</sup>
Séjour/Salon :	24m <sup>2</sup>
Dégagement avec placard :	7m <sup>2</sup>
WC :	1m <sup>2</sup>
Salle de douche :	6m <sup>2</sup>
Chambre :	14m <sup>2</sup>
Chambre :	10m <sup>2</sup>
Garage :	15m <sup>2</sup>
Garage :	15m <sup>2</sup>

## DÉTAILS EXTÉRIEUR

Surface du terrain :	1079m <sup>2</sup>
Clôture :	Totale
Type de clôture :	Grillage

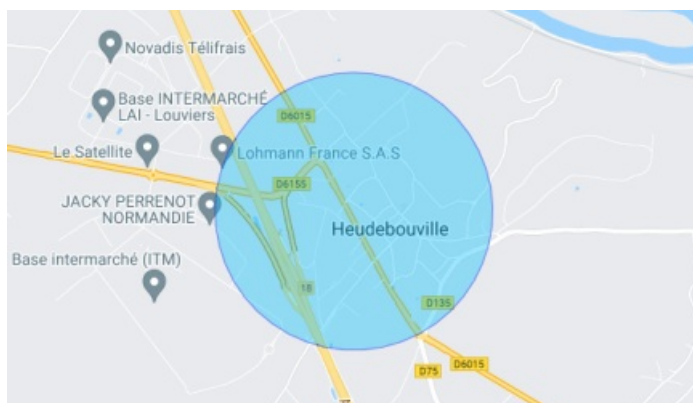
## PARKING / GARAGE

Possibilité de parking :	Oui
--------------------------	-----

## CHAUFFAGE PRINCIPAL / CLIM

Type de chauffage :	Individuel
Mode de Production :	Chaudière
Boucle d'eau chaude :	Oui
Energie principale :	GPL
Emetteurs principaux :	Radiateur à eau
Aucune climatisation	

## LOCALISATION



## TAXES ET CHARGES CO-PROPRIÉTÉ

Taxe foncière :

**434 €**

## CONTACT

---



**Agence Eure Oison Seine et Andelle**

**Amélie BENARD**

**06 31 77 99 84**

**amelie.benard@123webimmo.com**

**Agent Commercial EI**

**RSAC : 901 047 795**