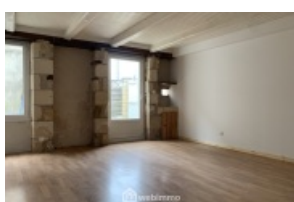


Référence : 43368_86_188



Bien proposé à 129 800 €

Les honoraires sont à la charge du vendeur.

DESCRIPTION

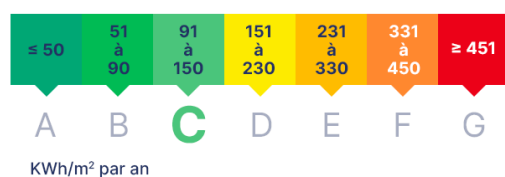
Maison en pierre de 5 pièces, 3 chambres, 132 m2 habitables avec cour exposée Sud-Est de 30 m2.

Maison en pierre de 5 pièces, 3 chambres, 132 m2 habitables avec cour exposée Sud-Est de 30 m2. 86340 Gizay. Au rez-de-chaussée, vous trouverez un salon confortable avec séjour cocooning sur tommettes. Le tout communique avec une cuisine lumineuse aménagée et équipée. Un débarras agrémente ce niveau. Vous y trouverez également un WC pour plus de commodité. À l'étage, un palier dessert 3 chambres avec placards, un dressing non aménagé et une salle d'eau avec WC. Cette maison en pierre est située dans un bourg calme et paisible. Les fenêtres en double vitrage assurent une isolation thermique optimale pour votre confort. Dans un cadre campagne, à 20 min du CHU et 25 min du centre-ville de Poitiers. Ne manquez pas l'opportunité de devenir propriétaire de cette maison de caractère ! Contactez-nous dès maintenant pour organiser une visite. Les informations sur les risques auxquels ce bien est exposé sont disponibles sur le site du gouvernement : <https://www.georisques.gouv.fr>

État général : À rafraîchir

DIAGNOSTICS

Diagnostic de performance énergétique (DPE) :
115



Gaz à effet de serre (GES) : 34



Date de réalisation du DPE :
01/01/2018

POINTS CLÉS

Cuisine équipée, Double vitrage, Terrasse, Vis-à-vis, Baignoire et douche

CONTACT



Agence Poitiers et Grand-Poitiers
Ludwika PAQUEREAU
05 49 52 01 23
poitiers@123webimmo.com

DÉTAILS INTÉRIEUR

Double vitrage :	Oui
Année de construction :	1900
Année de rénovation :	2010
Surface habitable :	132m ²
Nombre de pièces :	5
Exposition :	SE

DÉTAILS EXTÉRIEUR

Surface du terrain :	122m ²
Clôture :	Totale
Type de clôture :	Mixte

CHAUFFAGE PRINCIPAL / CLIM

Type de chauffage :	Individuel
Mode de Production :	Chaudière
Boucle d'eau chaude :	Oui
Energie principale :	Fuel
Emetteurs principaux :	Radiateur à eau
Aucune climatisation	

CHEMINÉE

agence.property.propertyType.appartement.chauffage_clim.form.typeCheminee_choice.

Nombre de cheminées :	1
-----------------------	---

SURFACES

Salon :	23m ²
Séjour ou Bureau :	13m ²
Cuisine :	20m ²
Débarras :	2m ²
WC / Chaufferie :	5m ²
palier :	6m ²
Chambre 1 :	11m ²
Chambre 2 :	20m ²
Chambre 3 :	19m ²
Salle de bain / WC :	12m ²
Terrasse / Cour :	30m ²

LOCALISATION



TAXES ET CHARGES CO-PROPRIÉTÉ

Taxe foncière :	780 €
-----------------	-------

CONTACT



Agence Poitiers et Grand-Poitiers
Ludwika PAQUEREAU
05 49 52 01 23
poitiers@123webimmo.com