

Bien vendu à 75 000 €

Les honoraires sont à la charge du vendeur.

DESCRIPTION

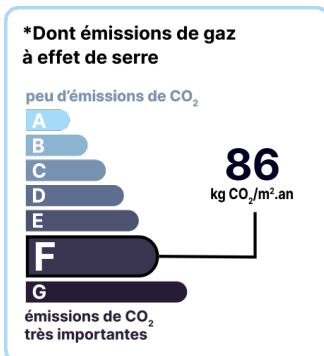
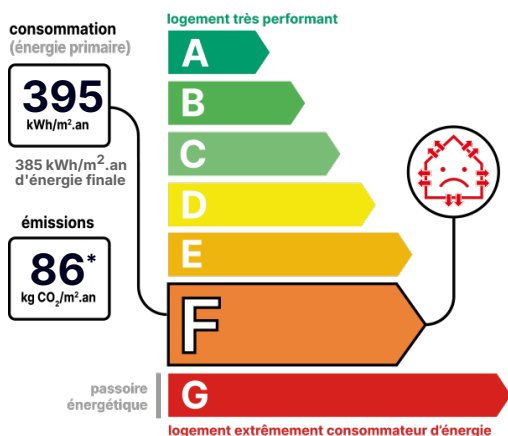
HONDOUVILLE - En Vallée d'Eure, à mi-chemin entre Louviers et Evreux.

HONDOUVILLE - En Vallée d'Eure, à mi-chemin entre Louviers et Evreux. EXCLUSIVITE 123Webimmo - Matinée portes ouvertes le samedi 10 juin 2023 de 9h30 à 12h30 Dans charmant village disposant des écoles et crèche. Au calme, dans une impasse, pavillon individuel à rénover édifié de plain-pied sur une parcelle de 562 m² comprenant : - Entrée dans véranda, cuisine 6.50 m², séjour 16.70 m² exposé Ouest, deux chambres 12.20 m² et 9 m², salle d'eau, WC, buanderie/chaufferie. Surface habitable 51 m² - Surface au sol : 57 m² (la véranda et la chaufferie non chauffées n'entrent pas dans le calcul de la surface habitable) Chauffage au gaz (propane). Menuiseries double vitrage PVC. Assainissement individuel non conforme. Garage une voiture et remises. Envoi de l'adresse accompagnée des différents diagnostics techniques, audit énergétique et contrôle assainissement après premier contact mail ou téléphone. Amélie Bénard 06.31.77.99.84 Nouvelle obligation 2023 : Les informations sur les risques auxquels ce bien est exposé sont disponibles sur le site « georisques ».

État général : À rénover second œuvre

DIAGNOSTICS

Diagnostic de performance énergétique (DPE)



Date de réalisation du DPE : 17/03/2023

CONTACT



Agence Eure Oison Seine et Andelle
Amélie BENARD
06 31 77 99 84
amelie.benard@123webimmo.com
Agent Commercial EI
RSAC : 901 047 795

Référence : 44750_27_86

DÉTAILS INTÉRIEUR

Double vitrage :	Oui
Surface habitable :	51m ²
Nombre de pièces :	3
Vie de plain-pied :	Oui
Exposition :	O

SURFACES

Cuisine :	7m ²
WC avec fenêtres :	1m ²
Salle de douche :	3m ²
Couloir :	2m ²
Chambre :	9m ²
Séjour :	17m ²
Chambre :	12m ²
Véranda à usage d'entrée + buanderie /chaufferie non isolées non chauffées - non inclus dans la SH :	7m ²
Garage :	14m ²

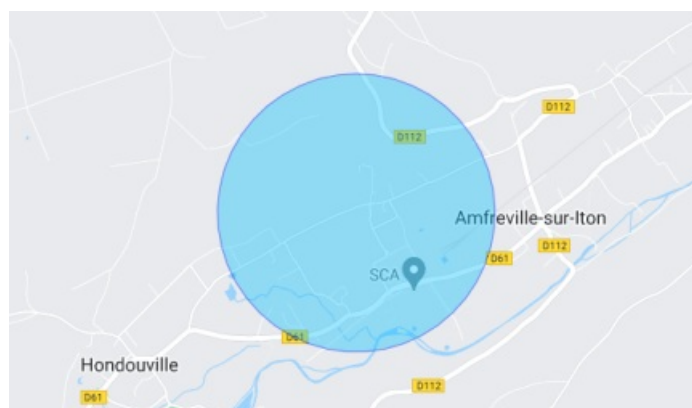
DÉTAILS EXTÉRIEUR

Surface du terrain :	562m ²
Clôture :	Totale

CHAUFFAGE PRINCIPAL / CLIM

Pas de chauffage
Aucune climatisation

LOCALISATION



CONTACT



Agence Eure Oison Seine et Andelle
Amélie BENARD
06 31 77 99 84
amelie.benard@123webimmo.com
Agent Commercial EI
RSAC : 901 047 795