



## Bien vendu à 244 150 €

Les honoraires sont à la charge du vendeur.

### DESCRIPTION

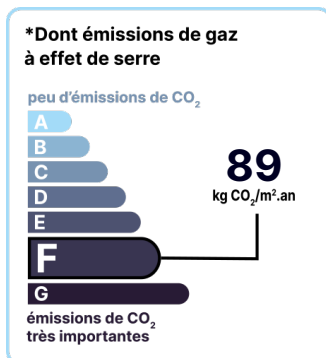
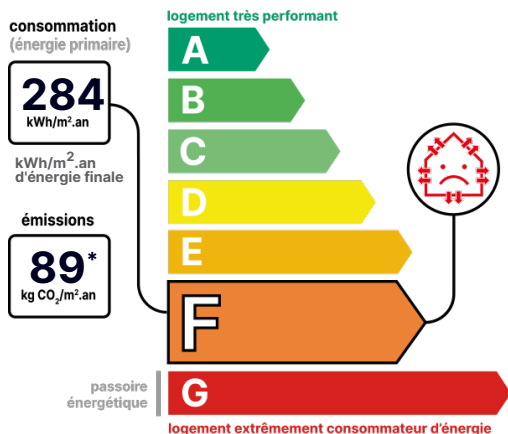
Maison de 125m<sup>2</sup> sur 2 niveaux à rafraichir avec terrain de 280m<sup>2</sup> le tout dans quartier résidentiel. Proche commodités. Grand garage.

La maison est composée d'un étage sur rez-de-chaussée elle est composée de : entrée, une première chambre, chaufferie-buanderie, wc. A l'étage : pièce de vie composée de salon salle-à-manger le tout donnant sur terrasse, cuisine avec coin repas donnant sur terrasse également, 3 chambres, salle de bains, wc. Elle dispose d'un jardin arboré de 280m<sup>2</sup> environ ainsi que d'un grand garage de 50m<sup>2</sup>. Les informations sur les risques auxquels ce bien est exposé sont disponibles sur le site du gouvernement "géorisques"

État général : Aucun travaux

### DIAGNOSTICS

#### Diagnostic de performance énergétique (DPE)



Date de réalisation du DPE : NC

### POINTS CLÉS

Garage, Jardin, Terrasse, Maison

### CONTACT



Agence Alpilles et Pays d'Arles  
Grégoire BONINO  
06 69 27 61 47  
04 90 92 31 29  
gregoire.bonino@123webimmo.com

## DÉTAILS INTÉRIEUR

Année de construction :	<b>1975</b>
Surface habitable :	<b>125m<sup>2</sup></b>
Nombre de pièces :	<b>5</b>
Exposition :	<b>S</b>

## CHAUFFAGE PRINCIPAL / CLIM

Type de chauffage :	<b>Individuel</b>
Mode de Production :	<b>Chaudière</b>
Boucle d'eau chaude :	<b>Oui</b>
Energie principale :	<b>Fuel</b>
Emetteurs principaux :	<b>Radiateur à eau</b>
Aucune climatisation	

## SURFACES

Entrée :	<b>9m<sup>2</sup></b>
Chambre 1 :	<b>17m<sup>2</sup></b>
Chaudière buandrie :	<b>7m<sup>2</sup></b>
Pièce de vie :	<b>29m<sup>2</sup></b>
Cuisine :	<b>11m<sup>2</sup></b>
Chambre 2 :	<b>10m<sup>2</sup></b>
Chambre 3 :	<b>10m<sup>2</sup></b>
Chambre 4 :	<b>12m<sup>2</sup></b>
WC :	<b>2m<sup>2</sup></b>
Salle de bains :	<b>4m<sup>2</sup></b>
WC :	<b>2m<sup>2</sup></b>
Garage :	<b>50m<sup>2</sup></b>

## TAXES ET CHARGES CO-PROPRIÉTÉ

Taxe foncière :	<b>1 500 €</b>
-----------------	----------------

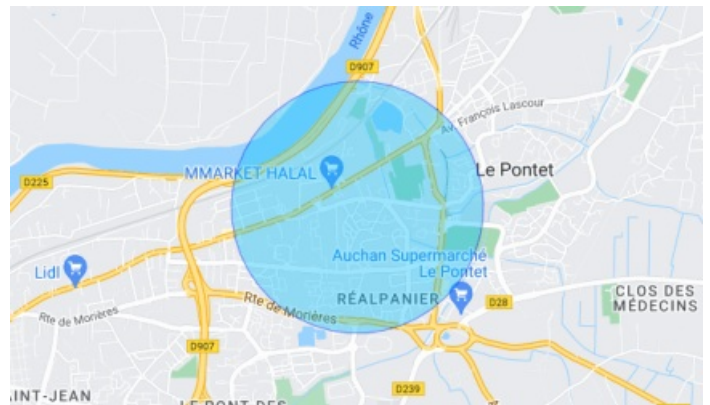
## DÉTAILS EXTÉRIEUR

Surface du terrain :	<b>280m<sup>2</sup></b>
Clôture :	<b>Aucune</b>

## PARKING / GARAGE

Possibilité de parking :	<b>Oui</b>
--------------------------	------------

## LOCALISATION



## CONTACT



**Agence Alpilles et Pays d'Arles**  
**Grégoire BONINO**  
**06 69 27 61 47**  
**04 90 92 31 29**  
**gregoire.bonino@123webimmo.com**