



## Bien proposé à 141 350 €

Les honoraires sont à la charge du vendeur.

### DESCRIPTION

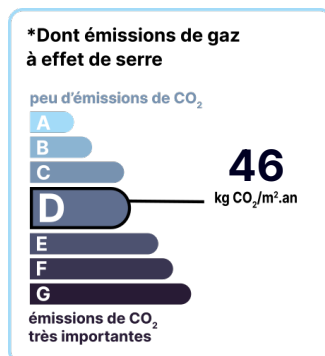
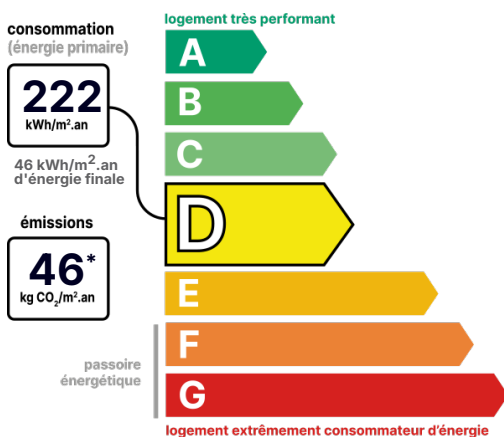
Secteur Marle - Dans un bourg avec commerces, écoles et gare.

Pavillon de plain pied d'une surface habitable de 76 m<sup>2</sup> comprenant un bel espace de vie lumineux de 20 m<sup>2</sup>, une cuisine équipée, 3 chambres, salle de bains et WC. Vous disposez d'un sous sol complet. Le tout sur un terrain clos et sans vis-à-vis de 767 m<sup>2</sup>. Vous serez séduits par le potentiel. A découvrir rapidement !!!

État général : À rafraîchir

### DIAGNOSTICS

Diagnostic de performance énergétique (DPE)



Date de réalisation du DPE :  
23/06/2023

### CONTACT



Agence de Laon  
Marine LEBORGNE  
06 73 70 84 39  
03 23 21 34 35  
marine.leborgne@123webimmo.com

## DÉTAILS INTÉRIEUR

Double vitrage :	Oui
Année de construction :	1974
Surface habitable :	76m <sup>2</sup>
Nombre de pièces :	4
Vie de plain-pied :	Oui
Exposition :	SO

## CHAUFFAGE PRINCIPAL / CLIM

Type de chauffage :	Individuel
Mode de Production :	Chaudière
Boucle d'eau chaude :	Oui
Energie principale :	Gaz naturel
Emetteurs principaux :	Radiateur à eau
Aucune climatisation	

## SURFACES

Entrée :	5m <sup>2</sup>
Séjour :	20m <sup>2</sup>
Cuisine :	9m <sup>2</sup>
Dégagement :	4m <sup>2</sup>
Chambre :	9m <sup>2</sup>
Chambre :	11m <sup>2</sup>
Chambre :	11m <sup>2</sup>
Salle de bains :	5m <sup>2</sup>
WC :	2m <sup>2</sup>
Garage :	30m <sup>2</sup>
Chaufferie :	10m <sup>2</sup>
Pièce :	7m <sup>2</sup>

## TAXES ET CHARGES CO-PROPRIÉTÉ

Taxe foncière :	616 €
-----------------	-------

## DÉTAILS EXTÉRIEUR

Surface du terrain :	767m <sup>2</sup>
Clôture :	Totale
Type de clôture :	Haie

## PARKING / GARAGE

Possibilité de parking :	Oui
--------------------------	-----

## LOCALISATION



## CONTACT



Agence de Laon  
Marine LEBORGNE  
06 73 70 84 39  
03 23 21 34 35  
marine.leborgne@123webimmo.com