



Bien proposé à 159 900 €

Les honoraires sont à la charge du vendeur.

DESCRIPTION

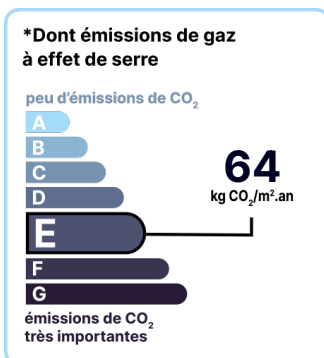
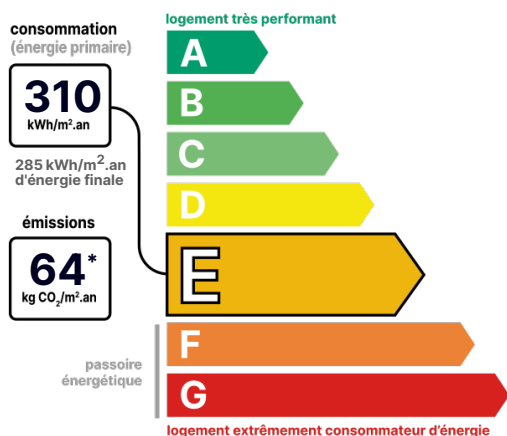
Maison en pierre, 173 m2 habitables, 6 pièces, 4 chambres. Terrain de 1015 m2 avec dépendances.

Maison en pierre, 173 m2 habitables, 6 pièces, 4 chambres. Terrain de 1015 m2 avec dépendances. 86410 Lhonnaizé, à 20 min du CHU de Poitiers. Maison ancienne en pierre, mitoyenne sur 1 côté, comprenant au rez-de-chaussée : salle à manger, salon avec poêle à bois, cuisine, dégagement avec WC, lingerie / cellier avec WC et salle d'eau. A l'étage : vaste palier, 4 chambres, bureau et salle d'eau avec WC. Combles offrant de belles possibilités. Toiture et zinguerie refaites. Terrain clos, arboré avec nombreux fruitiers. Une grange avec mezzanine, un toit garde-manger, une cave, un four à pain et une chaufferie / atelier complètent le tout. Une maison dont les volumes généreux sauront ravir une famille. Les informations sur les risques auxquels ce bien est exposé sont disponibles sur le site du gouvernement : <https://www.georisques.gouv.fr>

État général : À rénover second œuvre

DIAGNOSTICS

Diagnostic de performance énergétique (DPE)



Date de réalisation du DPE :
01/08/2023

POINTS CLÉS

Atelier, 4 chambres, Bureau, Cave, Garage,
Poêle à bois, 3 toilettes, Surface 173 m²

CONTACT



Agence Poitiers et Grand-Poitiers
Marina PERAUD
05 49 52 01 23
poitiers@123webimmo.com
Agent Commercial EI
RSAC : 847 821 311

Référence : 45640_86_12

DÉTAILS INTÉRIEUR

Surface habitable :	173m²
Nombre de pièces :	6
Exposition :	SO

PARKING / GARAGE

Possibilité de parking :	Oui
--------------------------	------------

CHAUFFAGE SECONDAIRE

Chauffage secondaire :	Bois
Emetteurs secondaires :	Poêle

SURFACES

Salle à manger :	36m²
Cuisine :	7m²
Salon :	25m²
Lingerie / cellier :	8m²
Salle de douche :	6m²
Palier :	14m²
Chambre :	19m²
Chambre :	16m²
Chambre :	13m²
Chambre :	12m²
Bureau :	7m²
Salle de douche :	6m²
Cave :	23m²
Grange :	53m²

DÉTAILS EXTÉRIEUR

Surface du terrain :	1015m²
Clôture :	Totale
Type de clôture :	Mixte

CHAUFFAGE PRINCIPAL / CLIM

Type de chauffage :	Individuel
Mode de Production :	Chaudière
Boucle d'eau chaude :	Oui
Energie principale :	Fuel
Emetteurs principaux :	Radiateur à eau
Aucune climatisation	

LOCALISATION



Toit : 11m²
Chaufferie : 11m²

CONTACT



Agence Poitiers et Grand-Poitiers
Marina PERAUD
05 49 52 01 23
poitiers@123webimmo.com
Agent Commercial EI
RSAC : 847 821 311