



## Bien proposé à 273 900 €

Les honoraires sont à la charge du vendeur.

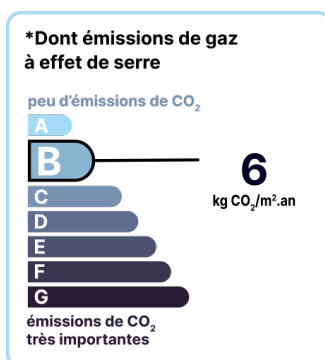
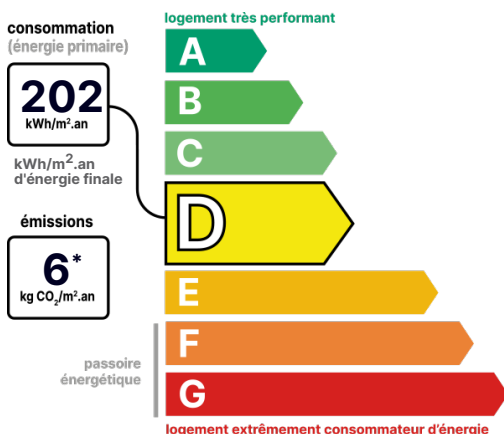
### DESCRIPTION

Très belle longère de 170 m<sup>2</sup> habitables sur un terrain de 1304 m<sup>2</sup>. Coup de cœur assuré !!

Très belle longère de 170 m<sup>2</sup> habitables sur un terrain de 1304 m<sup>2</sup>. Coup de cœur assuré !! Venez découvrir cette magnifique longère parfaitement entretenue et soignée. Elle vous propose au rez-de-chaussée une véranda, une entrée, un très grand séjour de 52 m<sup>2</sup> avec son poêle à granulés (1 an), une spacieuse cuisine équipée et très fonctionnelle de 16 m<sup>2</sup>, une belle chambre de 17 m<sup>2</sup>, une salle d'eau récente et un WC séparé. L'étage se compose d'une mezzanine, de 3 chambres dont une suite parentale avec salle de bains/WC et son dressing. Vous profiterez de nombreuses terrasses ombragées ou pas et idéalement exposées, d'une dépendance de 14 m<sup>2</sup> avec son barbecue et d'un garage. Le terrain est arboré, entretenu et entièrement clos sans vis-à-vis. Les informations sur les risques auxquels ce bien est exposé sont disponibles sur le site Géorisques.

### DIAGNOSTICS

#### Diagnostic de performance énergétique (DPE)



Date de réalisation du DPE : 24/02/2023

### POINTS CLÉS

Chambre au rez-de-chaussée, Poêle à granulés, Terrasses, Cuisine équipée, Magnifique jardin, Aucun vis-à-vis, Garage

### CONTACT



Agence de Milly-la-Forêt et sa région  
**Christelle COUROIS**  
06 84 09 27 09  
christelle.courois@123webimmo.com

## DÉTAILS INTÉRIEUR

Double vitrage :	Oui
Année de construction :	1930
Surface habitable :	170m <sup>2</sup>
Nombre de pièces :	6
Vie de plain-pied :	Oui
Exposition :	O

## CHAUFFAGE PRINCIPAL / CLIM

Type de chauffage :	Individuel
Aucune climatisation	

## SURFACES

Entrée :	5m <sup>2</sup>
WC :	2m <sup>2</sup>
Séjour/Salle à manger :	52m <sup>2</sup>
Cuisine équipée :	16m <sup>2</sup>
Chambre rez-de-chaussée :	17m <sup>2</sup>
Salle d'eau :	5m <sup>2</sup>
Chambre parentale :	16m <sup>2</sup>
Chambre :	16m <sup>2</sup>
Chambre :	8m <sup>2</sup>
Salle de bains/WC :	5m <sup>2</sup>
Dressing :	8m <sup>2</sup>
Véranda :	7m <sup>2</sup>
Garage :	19m <sup>2</sup>
Terrasses :	40m <sup>2</sup>
Dépendance :	14m <sup>2</sup>

## TAXES ET CHARGES CO-PROPRIÉTÉ

Taxe foncière :	744 €
-----------------	-------

## DÉTAILS EXTÉRIEUR

Surface du terrain :	1304m <sup>2</sup>
Clôture :	Totale
Type de clôture :	Haie

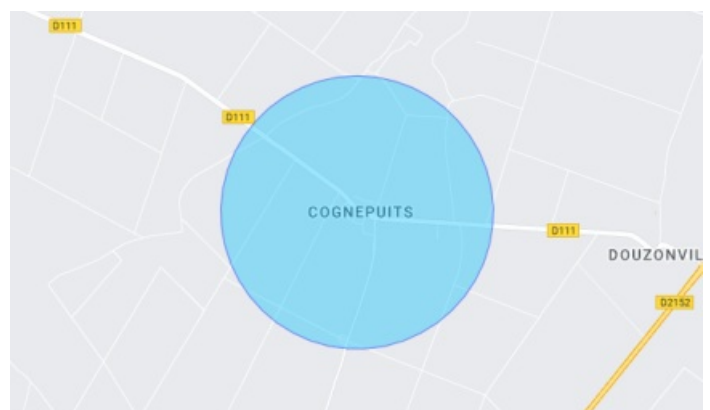
## PARKING / GARAGE

Possibilité de parking :	Oui
--------------------------	-----

## CHAUFFAGE SECONDAIRE

Chauffage secondaire :	Granulés
Emetteurs secondaires :	Poêle

## LOCALISATION



## CONTACT



Agence de Milly-la-Forêt et sa région  
Christelle COUROIS  
06 84 09 27 09  
christelle.courois@123webimmo.com