

Bien proposé à 299 100 €

Les honoraires sont à la charge du vendeur.

DESCRIPTION

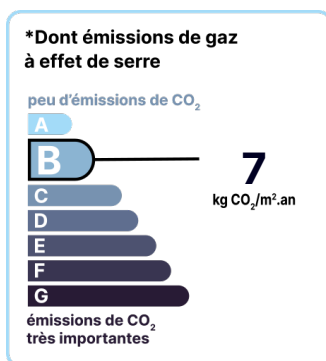
Ensemble immobilier, 247 m2 habitables, 10 pièces, 6 chambres, dépendances. Terrain de 2105 m2 clos.

Ensemble immobilier, 247 m2 habitables, 10 pièces, 6 chambres, dépendances. Terrain de 2105 m2 clos. 86380 Saint Martin La Pallu "Charrais". A 3 mn de Neuville de Poitou, 15 mn du Futuroscope et de l'autoroute. Propriété avec une 1ère maison en pierre des années 1850, rénovée, 198 m2 habitables. Au rez-de-chaussée : vaste entrée, cuisine aménagée et équipée, pièce de vie, salon avec cheminée insert, salle de bains avec baignoire / douche, WC séparé, buanderie. A l'étage : vaste palier avec poêle à granulés, 5 chambres dont une avec dressing et 2 avec placards, salle d'eau, WC séparé. Indépendant, un second logement de plain-pied, 49 m2 habitables comprenant : entrée, cuisine ouverte façon US, salon-séjour, 1 chambre, salle d'eau / WC, buanderie. Piscine hors-sol semi-enterrée, préau, appentis, dépendances. Assainissement collectif, adoucisseur. Terrain arboré, au calme et sans vis-à-vis. Les informations sur les risques auxquels ce bien est exposé sont disponibles sur le site du gouvernement : <https://www.georisques.gouv.fr>

État général : Aucun travaux

DIAGNOSTICS

Diagnostic de performance énergétique (DPE)



Date de réalisation du DPE :

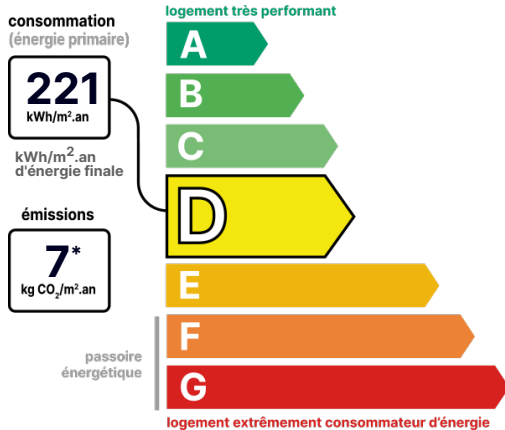
POINTS CLÉS

2 inserts, Aucun travaux, 6 Chambres, Cuisine équipée, Double vitrage, Poêle, Surface, Orientation, Rénové

CONTACT



Agence Poitiers et Grand-Poitiers
Anthony CHAMBAUDRY
05 49 52 01 23
poitiers@123webimmo.com
Agent Commercial EI
RSAC : 928 689 066



Référence : 46451_86_137

DÉTAILS INTÉRIEUR

Double vitrage :	Oui
Année de construction :	1850
Surface habitable :	247m ²
Nombre de pièces :	10
Exposition :	S

CHAUFFAGE PRINCIPAL / CLIM

Type de chauffage :	Individuel
Aucune climatisation	

SURFACES

Hall/Entrée :	5m ²
Cuisine :	15m ²
Séjour/Salon :	62m ²
Salle de bain :	8m ²
WC :	1m ²
Buanderie :	2m ²
Palier :	13m ²
Chambre 1 :	18m ²
Chambre 2 :	13m ²
Chambre 3 :	14m ²
Chambre 4 :	13m ²
Chambre 5 :	16m ²
Dressing :	6m ²
Salle de douche :	4m ²
WC :	1m ²
Dégagement :	2m ²
Maison de plain-pied :	49m ²

DÉTAILS EXTÉRIEUR

Surface du terrain :	2105m ²
Clôture :	Totale
Type de clôture :	Mixte
Piscine :	Oui
Longueur piscine :	5

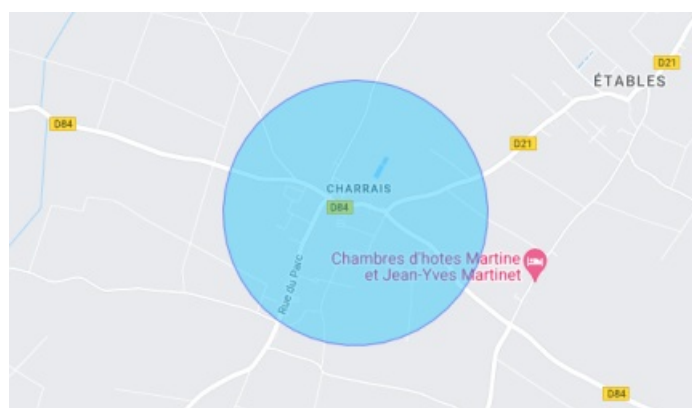
CHAUFFAGE SECONDAIRE

Chauffage secondaire :	Bois
Emetteurs secondaires :	Cheminée

CHEMINÉE

Foyer fermé	
Nombre de cheminées :	2

LOCALISATION



TAXES ET CHARGES CO-PROPRIÉTÉ

Taxe foncière :

1 750 €

CONTACT



Agence Poitiers et Grand-Poitiers

Anthony CHAMBAUDRY

05 49 52 01 23

poitiers@123webimmo.com

Agent Commercial EI

RSAC : 928 689 066