



## Bien proposé à 199 000 €

Les honoraires sont à la charge du vendeur.

### DESCRIPTION

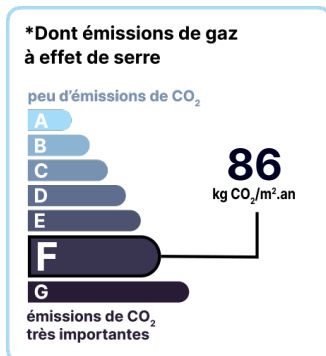
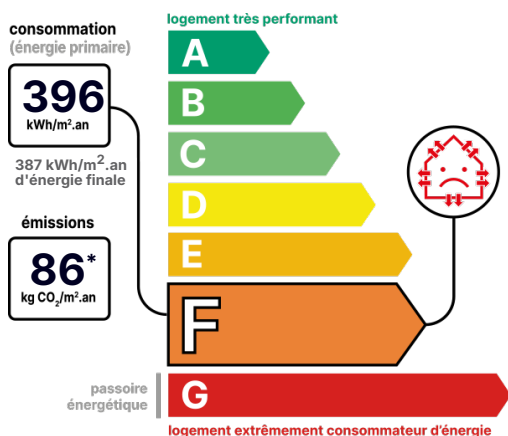
#### LE KREMLIN-BICETRE - CHARMANT APPARTEMENT DEUX PIECES DE 36,65M2 TRAVERSANT EN DERNIER ETAGE

LE KREMLIN-BICETRE - CHARMANT APPARTEMENT DEUX PIECES DE 36,65M2 TRAVERSANT EN DERNIER ETAGE À proximité immédiate des transports, Métro L14 (10 mn à pied) et Métro Porte d'Italie (12 mn à pied), cet appartement offre une accessibilité exceptionnelle aux transports en commun, simplifiant vos déplacements quotidiens. Des travaux de rénovation ont été réalisés en 2016, notamment dans la cuisine, la salle de bains, ainsi que l'électricité, assurant un intérieur confortable. L'appartement se compose d'une entrée avec placard, d'un séjour, d'une cuisine aménagée et équipée, d'une chambre spacieuse, et d'une salle d'eau avec WC. Espace optimisé pour créer une atmosphère agréable. Une cave, espace de supplémentaire de rangement, complète ce bien. Points forts : . Rénovation récente (2016) : cuisine, salle de bains, électricité. . Dernier étage : traversant, luminosité. . Cave : stockage supplémentaire . Transports : proximité immédiate Appartement idéal pour un premier achat ou un investissement locatif. Les informations sur les risques auxquels ce bien est exposé sont disponibles sur le site "georisques".

**État général :** Aucun travaux

## DIAGNOSTICS

### Diagnostic de performance énergétique (DPE)



Date de réalisation du DPE :  
28/09/2023

## CONTACT



Agence de Vitry  
Isabelle MODOL-PETRILLI  
06 40 91 67 86  
01 48 08 00 98  
isabelle.modol@123webimmo.com

Référence : 46479\_94\_42

## DÉTAIL INTÉRIEUR

Année de construction :	1957
Année de rénovation :	2016
Double vitrage :	Oui
Nombre de pièces :	T2
Surface habitable :	36.65m <sup>2</sup>
Exposition :	EO

## DÉTAILS EXTÉRIEUR

Étage : 4

## RÉSIDENCE

Étage : 4

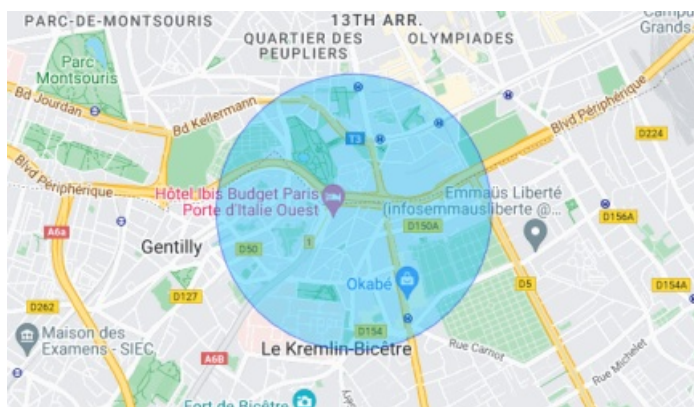
## SÉCURITÉ DE LA RÉSIDENCE

Interphone :	Oui
Digicode :	Oui

## CHAUFFAGE PRINCIPAL / CLIM

Type de chauffage :	Collectif
Emetteurs principaux :	Radiateur à eau
Aucune climatisation	

## LOCALISATION



## TAXES ET CHARGES CO-PROPRIÉTÉ

Taxe foncière :	1 098 €
Nb de lots de la copropriété :	19
Quote-part annuelle :	1 931 €

## CONTACT



Agence de Vitry  
Isabelle MODOL-PETRILLI  
06 40 91 67 86  
01 48 08 00 98  
isabelle.modol@123webimmo.com