



## Bien vendu à 349 000 €

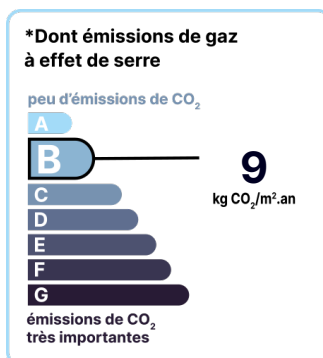
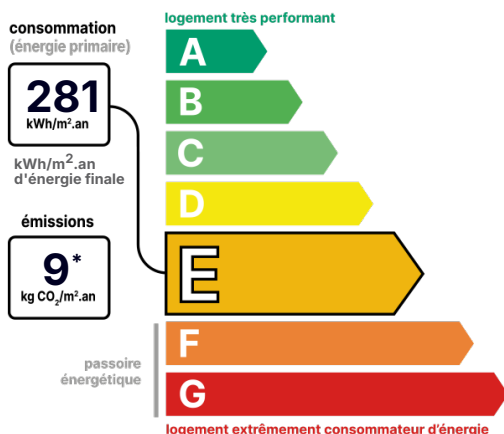
Les honoraires sont à la charge du vendeur.

### DESCRIPTION

**Au coeur du charmant village de Perthes, très beau potentiel pour cette maison en pierre de 103m<sup>2</sup> disposant d'un terrain de 1787m<sup>2</sup>!**  
Au coeur du charmant village de Perthes, proche écoles et commerces, très beau potentiel pour cette maison en pierre de 103m<sup>2</sup> disposant d'un terrain de 1787 m<sup>2</sup> ! Cette maison familiale qui se trouve être l'ancienne gare de Perthes vous propose au rez-de-chaussée : une salle à manger avec poêle à bois ouverte sur la cuisine aménagée, un salon, une chambre, un espace bureau et une salle d'eau - WC. A l'étage, le palier qui dispose de placards, distribue 3 chambres de 10 m<sup>2</sup>, 9 m<sup>2</sup> et 9 m<sup>2</sup> ainsi qu'une salle d'eau et un WC indépendant. Une véranda d'environ 29 m<sup>2</sup> et une cave de 20 m<sup>2</sup> complètent ce bien. Sur le terrain entièrement clôturé, se trouvent un garage d'environ 30 m<sup>2</sup> et sa pièce attenante de 7 m<sup>2</sup>, un abri de jardin et un carport ! Travaux à prévoir. A visiter sans tarder. Les informations sur les risques auxquels ce bien est exposé sont disponibles sur le site Géorisques.

### DIAGNOSTICS

#### Diagnostic de performance énergétique (DPE)



Date de réalisation du DPE :  
13/12/2022

### POINTS CLÉS

4 chambres dont 1 en RDC, Cave, Poêle à bois, Garage de 30 m<sup>2</sup>, Jardin

### CONTACT



Agence de Milly-la-Forêt et sa région  
Elodie DAMACE  
06 78 55 63 89  
elodie.damace@123webimmo.com  
Agent Commercial EI  
RSAC : 880 999 206

## DÉTAILS INTÉRIEUR

Double vitrage :	Oui
Année de construction :	1900
Surface habitable :	103m <sup>2</sup>
Nombre de pièces :	5
Vie de plain-pied :	Oui
Exposition :	SO

## CHAUFFAGE PRINCIPAL / CLIM

Type de chauffage :	Individuel
Aucune climatisation	

## SURFACES

Séjour :	31m <sup>2</sup>
Cuisine :	8m <sup>2</sup>
Chambre Rez-de-Chaussée :	10m <sup>2</sup>
Salle de douche :	6m <sup>2</sup>
Bureau :	7m <sup>2</sup>
Chambre 2 :	10m <sup>2</sup>
Chambre 3 :	9m <sup>2</sup>
Chambre 4 :	9m <sup>2</sup>
Salle de douche :	4m <sup>2</sup>
WC :	1m <sup>2</sup>
WC :	1m <sup>2</sup>
Véranda :	29m <sup>2</sup>
Garage :	30m <sup>2</sup>
Pièce attenante au garage :	7m <sup>2</sup>

## TAXES ET CHARGES CO-PROPRIÉTÉ

Taxe foncière :	1 910 €
-----------------	---------

## DÉTAILS EXTÉRIEUR

Surface du terrain :	1787m <sup>2</sup>
Clôture :	Totale
Type de clôture :	Mixte

## PARKING / GARAGE

Possibilité de parking :	Oui
Numéro de place extérieure :	6

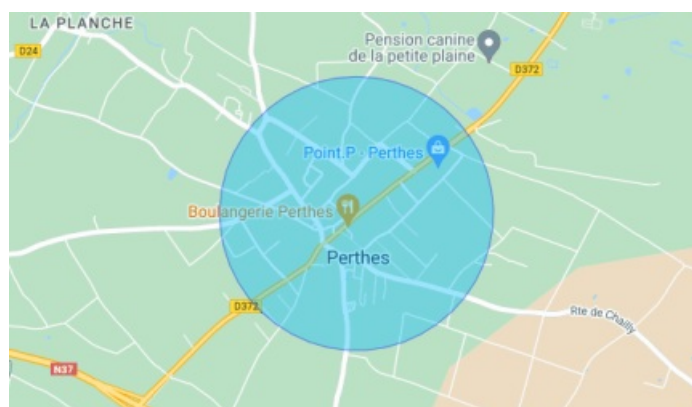
## CHAUFFAGE SECONDAIRE

Chauffage secondaire :	Bois
Emetteurs secondaires :	Poêle

## CHEMINÉE

Foyer fermé	
Nombre de cheminées :	1

## LOCALISATION



## CONTACT



Agence de Milly-la-Forêt et sa région  
Elodie DAMACE  
06 78 55 63 89  
elodie.damace@123webimmo.com  
Agent Commercial EI  
RSAC : 880 999 206