



Bien vendu à 179 960 €

Les honoraires sont à la charge du vendeur.

DESCRIPTION

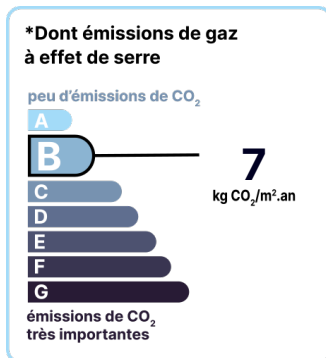
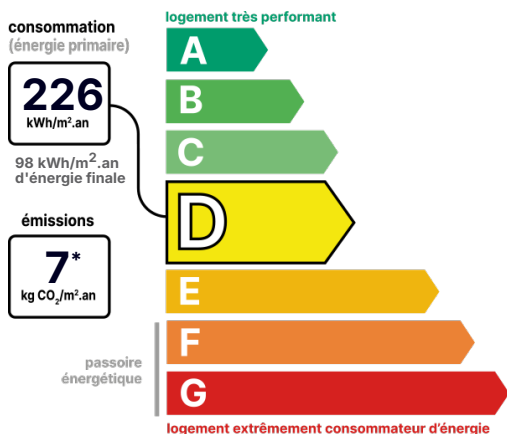
Ensemble immobilier rénové, 7 pièces, 136 m2 habitables, sur terrain clos de 708 m2 avec vue dégagée.

Ensemble immobilier rénové, 7 pièces, 136 m2 habitables, sur terrain clos de 708 m2 avec vue dégagée. 86490 Beaumont-Saint-Cyr, axe Poitiers-Châtelleraut, proche du Futuroscope. Commodités, gare TER et écoles à pieds. Il se compose d'une maison principale de 104 m2 habitables (144 m2 au sol) avec au rez-de-chaussée : séjour, cuisine ouverte aménagée et équipée, salle d'eau-bains, WC. Au 1er étage : palier, 2 chambres dont 1 avec accès terrasse, salle de douche, WC. Au 2ème étage : 2 chambres mansardées. D'un studio de 20 m2 de plain-pied avec : pièce principale et coin kitchenette, salle d'eau-WC. D'un bureau de 12 m2 indépendant. Idéal pour famille multigénérationnelle, famille recomposée, point d'accueil, location saisonnière ou activité professionnelle. Garage de 29 m2 avec porte motorisée, remises et cave. Double vitrage PVC, volets roulants électriques, chauffage électrique avec radiateurs à inertie, climatisation réversible, portail motorisé. Les informations sur les risques auxquels ce bien est exposé sont disponibles sur le site du gouvernement : <https://www.georisques.gouv.fr>

État général : Aucun travaux

DIAGNOSTICS

Diagnostic de performance énergétique (DPE)



Date de réalisation du DPE :
25/09/2023

POINTS CLÉS

Aucun travaux, 6 Chambres, Climatisation, Double vitrage, Cuisine ouverte aménagée et équipée, Garage et remises, Jardin et terrasses, Maison familiale, Vue dégagée

CONTACT



Agence Nord, Est et Sud Vienne
Laura PAQUEREAU
05 49 52 01 23
agencesdelavienne@123webimmo.com

Référence : 46837_86_189

DÉTAILS INTÉRIEUR

Double vitrage :	Oui
Année de rénovation :	2023
Surface habitable :	124m ²
Nombre de pièces :	7
Exposition :	E

CHAUFFAGE PRINCIPAL / CLIM

Type de chauffage :	Individuel
Climatisation réversible :	Oui
Pièces climatisées :	2

SURFACES

Séjour :	26m ²
Cuisine ouverte :	8m ²
Salle d'eau-bains :	6m ²
WC :	2m ²
Palier :	4m ²
Chambre 1 :	17m ²
Chambre 2 :	18m ²
Salle de douche :	1m ²
WC :	1m ²
Palier :	2m ²
Chambre 3 :	10m ²
Chambre 4 :	10m ²
Pièce principale studio :	17m ²
Salle d'eau- WC studio :	3m ²
Bureau indépendant :	12m ²
Garage :	29m ²
Remises :	12m ²
Cave :	10m ²

DÉTAILS EXTÉRIEUR

Surface du terrain :	708m ²
Clôture :	Totale
Type de clôture :	Mixte

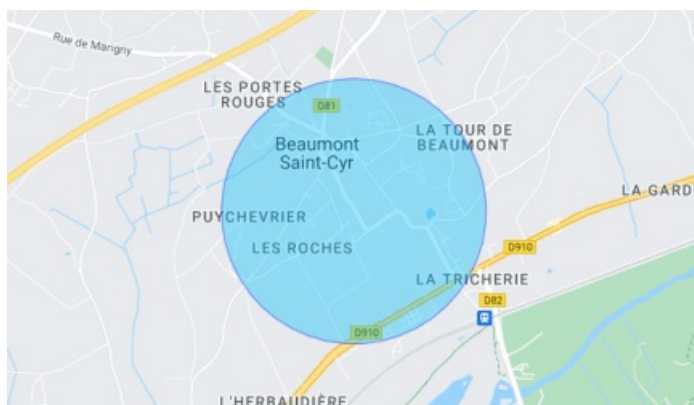
PARKING / GARAGE

Possibilité de parking :	Oui
--------------------------	-----

CHAUFFAGE SECONDAIRE

Chauffage secondaire :	Autre
Emetteurs secondaires :	Air pulsé

LOCALISATION



TAXES ET CHARGES CO-PROPRIÉTÉ

Taxe foncière :

1 100 €

CONTACT



Agence Nord, Est et Sud Vienne

Laura PAQUEREAU

05 49 52 01 23

agencesdelavienne@123webimmo.com