

## Bien proposé à 372 900 €

Les honoraires sont à la charge du vendeur.

### DESCRIPTION

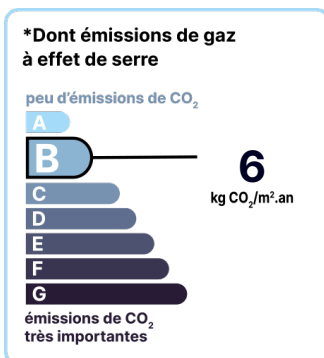
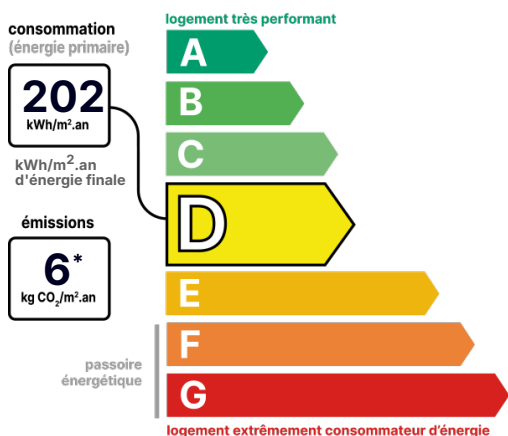
**Maison T/3 de 72m<sup>2</sup> en RdC + 1 Niveau, avec 1 cour de 28m<sup>2</sup>, 1 garage fermé de 12m<sup>2</sup>, et comble de 14m<sup>2</sup>.**

Située dans un secteur calme, sur une parcelle cadastrée de 105m<sup>2</sup>, cette maison de 72m<sup>2</sup> en RdC + 1 Niveau, avec 1 cour de 28m<sup>2</sup>, 1 garage fermé de 12m<sup>2</sup>, et comble de 14m<sup>2</sup>, vous propose: En rez de chaussée - 1 Pièce de vie de 25m<sup>2</sup> avec un accès sur la cour entièrement clôturée de 28m<sup>2</sup>. - 1 Cuisine traditionnelle de 8m<sup>2</sup>, équipée de ses éléments (four, hotte, plaque de cuisson, L. Vaisselle, micro ondes, L. Linge) - 1 WC séparé. - 1 Placard sous escalier. - 1 Garage de 12m<sup>2</sup> avec comble de 14m<sup>2</sup>. Au 1er étage - 1 Chambres de 12m<sup>2</sup> orientée EST avec un espace suffisant pour l'installation d'un dressing. - 1 Chambre de 11m<sup>2</sup> coté SUD, avec dressing mural et son balcon de 8m<sup>2</sup> surplombant le jardin. - 1 Salle de bain de 4m<sup>2</sup>. - 1 WC séparé. Taxe foncière de 1100€/an. Pas de copropriété, aucun travaux à prévoir, situé à 5 minutes des plages et commerces, idéal pour une famille ou location saisonnière. Les informations sur les risques auxquels ce bien est exposé sont disponibles sur le site du gouvernement "géorisques".

**État général :** Aucun travaux

## DIAGNOSTICS

### Diagnostic de performance énergétique (DPE)



Date de réalisation du DPE : 06/05/2022

## POINTS CLÉS

Garage, Jardin, Orientation, Parking, Terrasse

## CONTACT



Agence d'Arles  
Pascal VILLEVIEILLE  
07 69 41 33 94  
04 90 92 31 29  
pascal.villevieille@123webimmo.com  
Agent Commercial EI  
RSAC : 378 831 531

Référence : 47063\_13\_38

## DÉTAILS INTÉRIEUR

Double vitrage :	Oui
Année de construction :	1998
Surface habitable :	72m <sup>2</sup>
Nombre de pièces :	3
Exposition :	S

## DÉTAILS EXTÉRIEUR

Surface du terrain :	105m <sup>2</sup>
Clôture :	Totale
Type de clôture :	Mur

## PARKING / GARAGE

Possibilité de parking :	Oui
--------------------------	-----

## CHAUFFAGE PRINCIPAL / CLIM

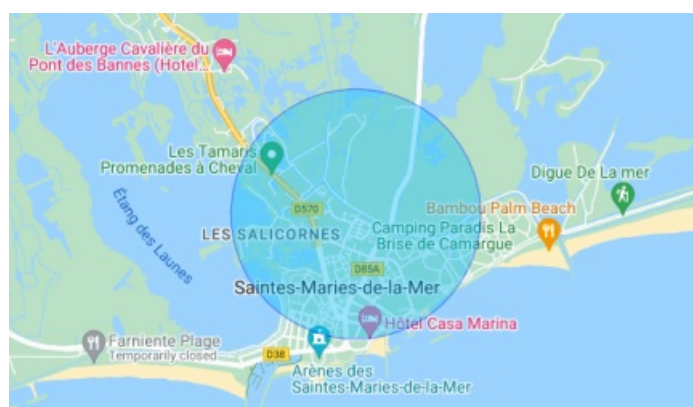
Type de chauffage : Individuel

Aucune climatisation

## SURFACES

Pièce de vie :	25m <sup>2</sup>
Chambre 1 :	12m <sup>2</sup>
chambre 2 :	11m <sup>2</sup>
Salle de bain :	4m <sup>2</sup>
Comble sur garage :	14m <sup>2</sup>
Cuisine traditionnelle :	8m <sup>2</sup>
Balcon :	8m <sup>2</sup>
Cour-terrasse :	28m <sup>2</sup>
Garage fermé :	12m <sup>2</sup>

## LOCALISATION



## TAXES ET CHARGES CO-PROPRIÉTÉ

Taxe foncière : 1 100 €

## CONTACT



Agence d'Arles  
Pascal VILLEVIEILLE  
07 69 41 33 94  
04 90 92 31 29  
pascal.villevieille@123webimmo.com  
Agent Commercial EI  
RSAC : 378 831 531