



## Bien proposé à 220 000 €

Les honoraires sont à la charge du vendeur.

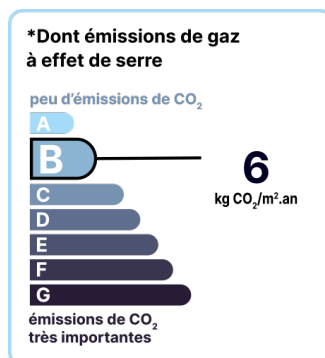
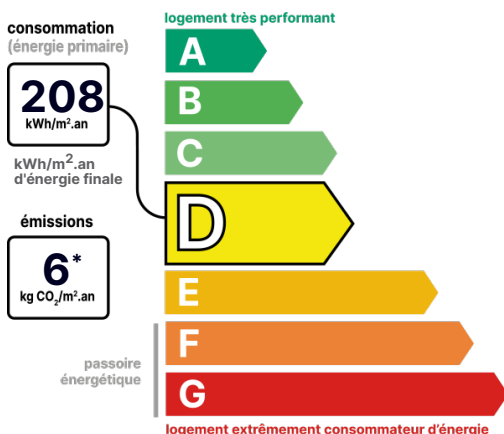
### DESCRIPTION

**A seulement 7 minutes du centre ville de Nay, charmante et chaleureuse maison de 129m<sup>2</sup> sur une superbe terrain arboré de plus de 2000m<sup>2</sup>**  
 Message aux autres agences : nous sommes ouverts au partage. Asson. A seulement 7 minutes du centre ville de Nay, charmante et chaleureuse maison de 129m<sup>2</sup> sur une superbe terrain arboré de plus de 2000m<sup>2</sup> avec vue Pyrénées. Vous serez sous le charme du jardin avec ses nombreux arbres (prunier, sapin, pommier, poirier, laurier, figuier, arbre à kiwi, tilleul de 1945, chêne) et avec sa très belle vue. La maison se compose, au rez-de-chaussée, d'une grande cuisine dinatoire, d'une pièce de vie avec sa cheminée, sa salle de bain et son WC indépendant. A l'étage, trois chambres, un bureau et un dressing, mais aussi une grande terrasse de 12m<sup>2</sup> avec superbe vue ! Egalement, une buanderie extérieure et un double carport. Pour les aspects techniques : double vitrage, tout à l'égout, toiture ardoise naturelle de 1999, tableau électrique refaite il y a 4-5 ans. Les informations sur les risques auxquels ce bien est exposé sont disponibles sur le site Géorisques : [georisques.gouv.fr](http://georisques.gouv.fr).

**État général :** À rénover second œuvre

### DIAGNOSTICS

#### Diagnostic de performance énergétique (DPE)



Date de réalisation du DPE :  
23/06/2023

### CONTACT



Agence du Béarn  
Nicolas SAVARY  
06 63 93 91 52  
[nicolas.savary@123webimmo.com](mailto:nicolas.savary@123webimmo.com)

## DÉTAILS INTÉRIEUR

Double vitrage :	Oui
Année de rénovation :	1999
Surface habitable :	129m <sup>2</sup>
Nombre de pièces :	4
Exposition :	SE

## CHAUFFAGE PRINCIPAL / CLIM

Type de chauffage :	Individuel
Aucune climatisation	

## SURFACES

Cuisine :	17m <sup>2</sup>
Pièce de vie :	34m <sup>2</sup>
Salle de bain :	7m <sup>2</sup>
Dégagement :	3m <sup>2</sup>
WC :	2m <sup>2</sup>
Chambre 1 :	18m <sup>2</sup>
Chambre 2 :	12m <sup>2</sup>
Dégagement :	11m <sup>2</sup>
Dressing :	7m <sup>2</sup>
Chambre 3 :	13m <sup>2</sup>
Bureau :	5m <sup>2</sup>
Buanderie :	6m <sup>2</sup>
Balcon :	12m <sup>2</sup>

## TAXES ET CHARGES CO-PROPRIÉTÉ

Taxe foncière :	567 €
-----------------	-------

## DÉTAILS EXTÉRIEUR

Surface du terrain :	2070m <sup>2</sup>
Clôture :	Totale
Type de clôture :	Mixte

## PARKING / GARAGE

Possibilité de parking :	Oui
--------------------------	-----

## CHEMINÉE

Foyer ouvert	
Nombre de cheminées :	1

## LOCALISATION



## CONTACT



**Agence du Béarn**  
**Nicolas SAVARY**  
06 63 93 91 52  
nicolas.savary@123webimmo.com