



Bien proposé à 79 900 €

Les honoraires sont à la charge du vendeur.

DESCRIPTION

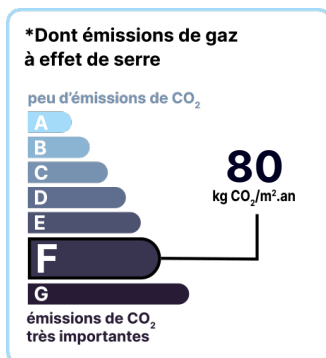
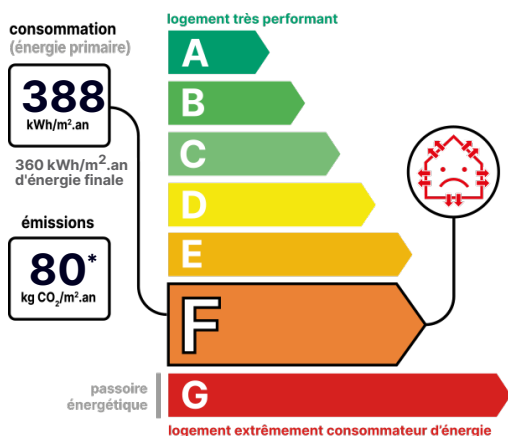
Maison de village à rafraîchir, 128 m2 habitables, 6 pièces, 4 chambres, terrain de 599 m2.

Maison de village à rafraîchir, 128 m2 habitables, 6 pièces, 4 chambres, terrain de 599 m2. 86250 Charroux. Au cœur du village, proche des commerces, écoles et collèges (toutes commodités accessibles à pied). Maison ancienne avec un potentiel important. L'entrée ouvre d'un côté sur le séjour de 28 m2 naturellement lumineux, de l'autre côté, la cuisine aménagée et équipée. Au-delà, un petit salon avec cheminée. Dans le prolongement du couloir, 3 chambres de 9 à 12 m2, salle de bains, WC. Au sous-sol : 1 chambre de 21 m2, 1 salle de bains avec baignoire et WC (idéal pour un logement indépendant ou une chambre d'ado) et 1 garage de 40 m2. Attenant à la maison, un second garage de 25 m2. A l'extérieur, jardin clos et arboré exposé Sud-Est. Assainissement collectif. Cette maison avec travaux (électricité, menuiseries extérieures, décoration...) autorise de belles perspectives avec possibilité de commerce ou de bureau en rez-de-chaussée. Un beau potentiel à découvrir. Les informations sur les risques auxquels ce bien est exposé sont disponibles sur le site du gouvernement : <https://www.georisques.gouv.fr>

État général : À rénover second œuvre

DIAGNOSTICS

Diagnostic de performance énergétique (DPE)



Date de réalisation du DPE :
18/11/2022

POINTS CLÉS

Jardin, 4 Chambres, Cheminée, Cuisine équipée, Lumineux, Orientation, Vis-à-vis, Beau potentiel

CONTACT



Agence Poitiers et Grand-Poitiers
Arnaud LISOWSKI
05 49 52 01 23
poitiers@123webimmo.com
Agent Commercial EI
RSAC : 839 646 965

Référence : 47898_86_11

DÉTAILS INTÉRIEUR

Surface habitable :	128m²
Nombre de pièces :	6
Exposition :	SE

PARKING / GARAGE

Possibilité de parking :	Oui
Numéro de place extérieure :	3

CHAUFFAGE SECONDAIRE

Chauffage secondaire :	Bois
Emetteurs secondaires :	Cheminée

SURFACES

Séjour :	28m²
Cuisine :	14m²
Petit salon :	11m²
Chambre 1 :	12m²
Chambre 2 :	9m²
Chambre 3 :	9m²
Salle de bains :	5m²
WC :	1m²
Entrée :	4m²
Couloir :	8m²
Chambre 4 :	21m²
Salle de bains :	3m²
Dégagement :	5m²
Garage 1 :	40m²

DÉTAILS EXTÉRIEUR

Surface du terrain :	599m²
Clôture :	Totale
Type de clôture :	Mur

CHAUFFAGE PRINCIPAL / CLIM

Type de chauffage :	Individuel
Mode de Production :	Chaudière
Boucle d'eau chaude :	Oui
Energie principale :	Fuel
Emetteurs principaux :	Radiateur à eau
Aucune climatisation	

CHEMINÉE

Foyer ouvert	
Nombre de cheminées :	1

LOCALISATION



Garage 2 :

25m²

CONTACT



Agence Poitiers et Grand-Poitiers

Arnaud LISOWSKI

05 49 52 01 23

poitiers@123webimmo.com

Agent Commercial EI

RSAC : 839 646 965