



Bien vendu à 189 000 €

Les honoraires sont à la charge du vendeur.

DESCRIPTION

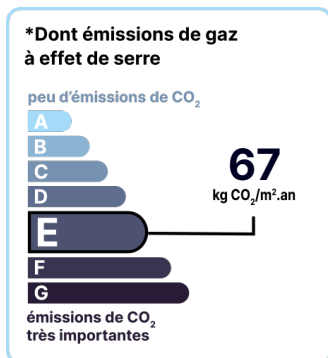
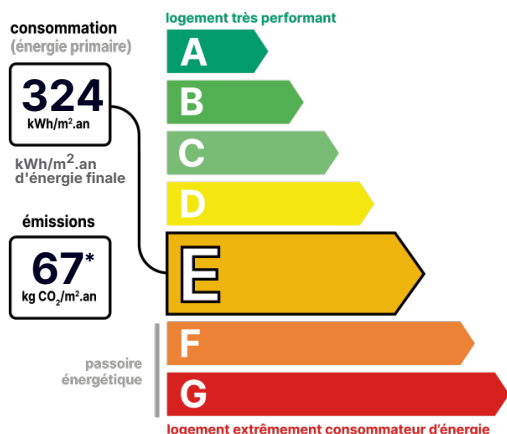
En plein centre de Boissy-Saint-Léger, trois pièces lumineux avec balcon. Proche de toutes les commodités. À 500m du RER.A

Je vous propose cet appartement de type F3 de 63m² habitables sans-vis-à-vis, situé au premier étage avec ascenseur dans une résidence sécurisée et calme, il se compose: d'une vaste entrée, d'un séjour de 19m² donnant accès à un balcon avec vue dégagée, d'une cuisine équipée avec cellier, de deux chambres, d'un dressing, d'une salle de bain et d'un WC. Une cave et une place de parking en sous-sol complètent ce bien. Les informations sur les risques auxquels ce bien est exposé sont disponibles sur le site du gouvernement : <https://www.georisques.gouv.fr>

État général : Aucun travaux

DIAGNOSTICS

Diagnostic de performance énergétique (DPE)



Date de réalisation du DPE : 31/01/2024

POINTS CLÉS

Ascenseur, Balcon, Cave, Double vitrage, Lumineux, Parking

CONTACT



Agence de Sucy-en-Brie
Sylvie BENISTI
06 32 99 78 66
sylvie.benisti@123webimmo.com
Agent Commercial EI
RSAC : 528 538 333

DÉTAIL INTÉRIEUR

Année de construction :	1995
Double vitrage :	Oui
Nombre de pièces :	T3
Surface habitable :	63m²
Exposition :	SE

SÉCURITÉ DE LA RÉSIDENCE

Gardien :	Oui
Interphone :	Oui
Digicode :	Oui

CHAUFFAGE PRINCIPAL / CLIM

Type de chauffage :	Collectif
Emetteurs principaux :	Radiateur à eau

Aucune climatisation

SURFACES

Hall/Entrée :	6m²
cuisine équipée :	7m²
Chambre 1 :	11m²
chambre 2 :	10m²
dressing :	3m²
Cave en sous-sol :	5m²
Parking en sous-Sol :	13m²
Séjour/Salon :	19m²
Balcon :	3m²

TAXES ET CHARGES CO-PROPRIÉTÉ

Taxe foncière :	1 243 €
Nb de lots de la copropriété :	16
Quote-part annuelle :	3 600 €

DÉTAILS EXTÉRIEUR

Étage :	1
Ascenseur :	Oui

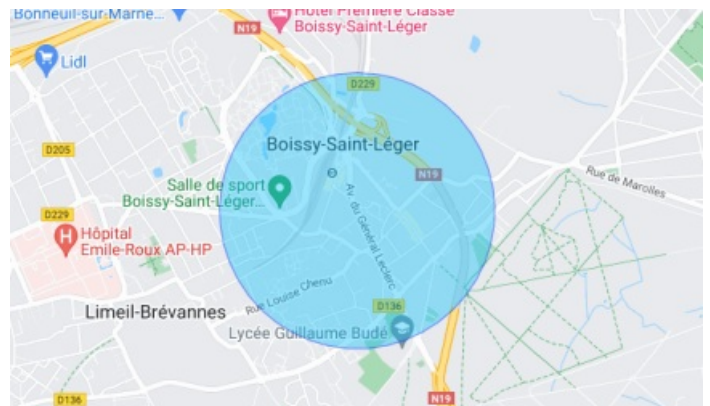
RÉSIDENCE

Étage :	1
Ascenseur :	Oui

GARAGE / PARKING

Parking privatif :	Oui
--------------------	------------

LOCALISATION



CONTACT



Agence de Sucy-en-Brie
Sylvie BENISTI
06 32 99 78 66
sylvie.benisti@123webimmo.com
Agent Commercial EI
RSAC : 528 538 333