

Bien vendu à 309 000 €

Honoraires agence TTC : 9 000 €

Prix hors honoraires d'agence : 300 000 €

Les honoraires sont à la charge de l'acquéreur.

DESCRIPTION

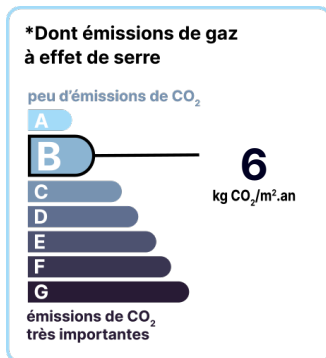
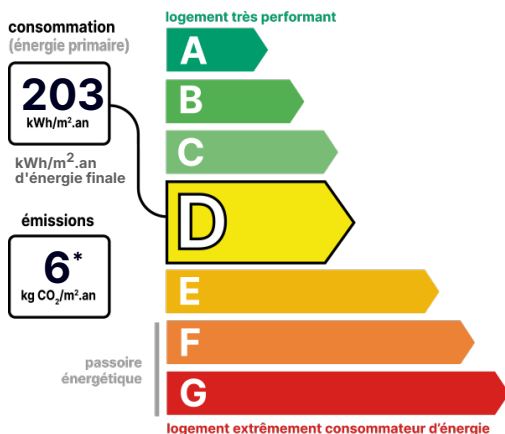
Maison de plain-pied de 76 m2, 3 chambres, garage attenant. Jardin de 250m2. A quelques pas de l'océan.

Bienvenue dans cette magnifique maison de standing de plain-pied, située à quelques pas du port de La Guitière, en plein cœur de l'Estuaire du Payré. Véritable sanctuaire naturel doté d'une faune et d'une flore préservée et protégée. Construite en 2011 et entièrement rénovée récemment, cette maison élégante de 76 m2 habitables vous séduira par son charme moderne, alliant élégance et fonctionnalité. La maison se compose d'une pièce de vie lumineuse de 37 m2 avec cuisine américaine entièrement équipée (lave-vaisselle, hotte aspirante, plaques à induction, four, four à vapeur, et réfrigérateur), parfaite pour les moments de convivialité. La distribution des pièces, très bien pensée, offre deux espaces nuits. Dans le premier espace se trouvent deux belles chambres avec placards de rangement, salle d'eau avec douche, et un WC séparé avec lave mains. Le deuxième espace nuit se compose d'une 3e chambre avec placard de rangement, servant actuellement de bureau. A l'extérieur, un beau jardin de 250 m2 entièrement clos et parfaitement entretenu, auquel s'ajoute une très belle terrasse carrelée exposée plein sud. Un garage carrelé de 19 m2, avec faux grenier et porte automatique, complète ce bien. Idéal pour une résidence tant secondaire que principale sur le littoral vendéen, ne manquez pas l'occasion d'embrasser le chic moderne au quotidien, à quelques pas de l'océan en plein cœur de l'Estuaire du Payré. Visite virtuelle sur demande après un premier contact téléphonique. Pour toute information complémentaire ou organiser une visite, contactez Jeremy au 06.01.89.73.09 Les informations sur les risques auxquels ce bien est exposé sont disponibles sur le site du gouvernement : <https://www.georisques.gouv.fr>

État général : Aucun travaux

DIAGNOSTICS

Diagnostic de performance énergétique (DPE)



Date de réalisation du DPE : Non soumis au DPE

POINTS CLÉS

Aucun travaux, Cuisine équipée, Double vitrage, Garage carrelé avec faux grenier et porte automatique., Lumineux, Orientation, Rangements, Terrasse carrelée exposée plein sud.

CONTACT



Agence de Vendée Sud
Jérémy DAMLOUP
02 51 22 14 85
02 51 22 14 85
jeremy.damloup@123webimmo.com
Agent Commercial EI
RSAC : 795038934

Référence : 48835_85_361

DÉTAILS INTÉRIEUR

Double vitrage :	Oui
Année de construction :	2011
Surface habitable :	76m²
Nombre de pièces :	4
Vie de plain-pied :	Oui
Exposition :	S

SURFACES

Chambre 1 avec placard de rangement :	10m²
Chambre 2 avec placard de rangement :	10m²
Chambre 3 avec placard de rangement :	10m²
Hall d'entrée avec placard de rangement. :	3m²
Pièce de vie lumineuse avec cuisine ouverte. :	37m²
Salle d'eau avec douche. :	4m²
WC avec lave mains :	2m²
Garage attenant carrelé, avec faux grenier et porte automatique. :	19m²
Jardin avec terrasse exposée plein Sud. :	250m²

TAXES ET CHARGES CO-PROPRIÉTÉ

Taxe foncière :	489 €
-----------------	-------

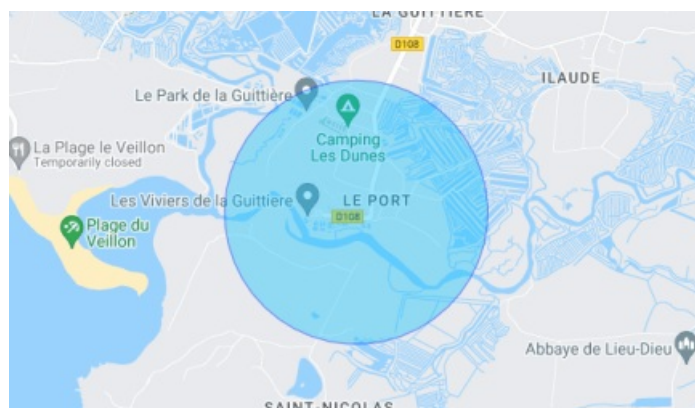
DÉTAILS EXTÉRIEUR

Surface du terrain :	250m²
Clôture :	Totale

CHAUFFAGE PRINCIPAL / CLIM

Type de chauffage :	Individuel
Aucune climatisation	

LOCALISATION



CONTACT



Agence de Vendée Sud
Jérémy DAMLOUP
02 51 22 14 85
02 51 22 14 85
jeremy.damloup@123webimmo.com
Agent Commercial EI
RSAC : 795038934