



## Bien proposé à 252 000 €

Les honoraires sont à la charge du vendeur.

### DESCRIPTION

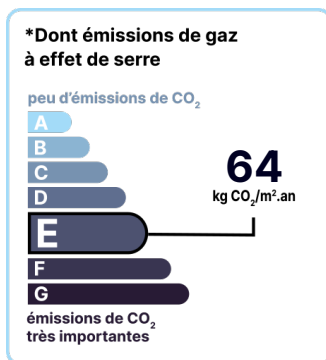
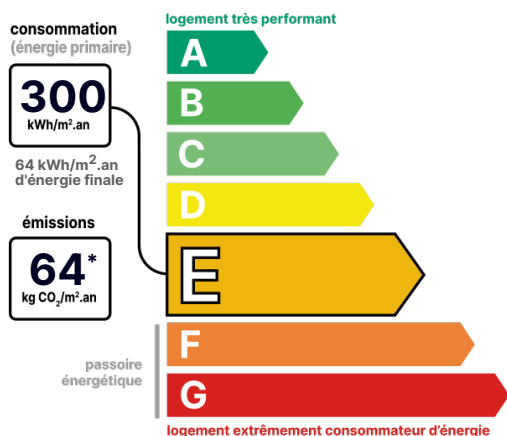
#### Appartement 3 pièces a Senlis

Plongez dans un cadre verdoyant et sécurisé! Cet appartement entièrement rénové et très lumineux offre le parfait mélange de confort et de tranquillité. Profitez d'un espace moderne avec son salon / cuisine de 50 m<sup>2</sup>, idéal pour une vie paisible, et ses deux belles chambres. Sa terrasse de 50 m<sup>2</sup> vous permettra de profiter du soleil. Emplacement parking pour deux véhicules. Charges mensuelles : 445 Euros (eau, chauffage et entretien des parties communes inclus) COUP DE COEUR ASSURÉ! Actuellement loué : 720 Euros + 470 Euros ( chauffage , eau compris) Bail au 1er Juillet 2024 Les informations sur les risques auxquels ce bien est exposé sont disponibles sur le site du gouvernement : <https://www.georisques.gouv.fr> Les informations sur les risques auxquels ce bien est exposé sont disponibles sur le site du gouvernement : <https://www.georisques.gouv.fr>

**État général :** Aucun travaux

## DIAGNOSTICS

### Diagnostic de performance énergétique (DPE)

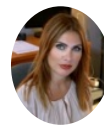


Date de réalisation du DPE : NC

## POINTS CLÉS

Cheminée, Aucuns travaux, Cuisine équipée, Terrasse

## CONTACT



Agence de Compiègne  
Caroline OCREMAN

06 16 66 78 66

caroline.ocreman@123webimmo.com

Référence : 49139\_60\_128

## DÉTAIL INTÉRIEUR

Année de construction :	<b>1949</b>
Double vitrage :	<b>Oui</b>
Nombre de pièces :	<b>T3</b>
Surface habitable :	<b>77m<sup>2</sup></b>
Exposition :	<b>N</b>

## SÉCURITÉ DE LA RÉSIDENCE

Interphone :	<b>Oui</b>
--------------	------------

## DÉTAILS EXTÉRIEUR

RDC :	<b>Oui</b>
-------	------------

## RÉSIDENCE

RDC :	<b>Oui</b>
-------	------------

## GARAGE / PARKING

Parking privatif :	<b>Oui</b>
--------------------	------------

## CHAUFFAGE PRINCIPAL / CLIM

Type de chauffage :	<b>Collectif</b>
Emetteurs principaux :	<b>Radiateur à eau</b>

Aucune climatisation

## CHEMINÉE

Foyer ouvert	
Nombre de cheminées :	<b>1</b>

## SURFACES

Salle de douche :	<b>5m<sup>2</sup></b>
Chambre :	<b>14m<sup>2</sup></b>
Chambre :	<b>13m<sup>2</sup></b>
Terrasse :	<b>50m<sup>2</sup></b>

## LOCALISATION



## TAXES ET CHARGES CO-PROPRIÉTÉ

Taxe foncière :

**1 316 €**

## CONTACT

---



**Agence de Compiègne**

**Caroline OCREMAN**

**06 16 66 78 66**

**[caroline.ocreman@123webimmo.com](mailto:caroline.ocreman@123webimmo.com)**