



Bien proposé à 310 000 €

Honoraires agence TTC : 10 000 €

Prix hors honoraires d'agence : 300 000 €

Les honoraires sont à la charge de l'acquéreur.

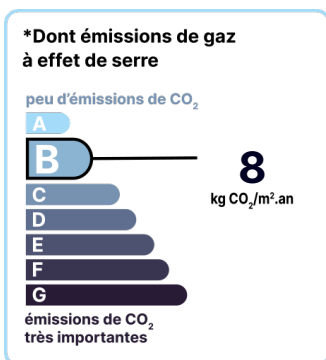
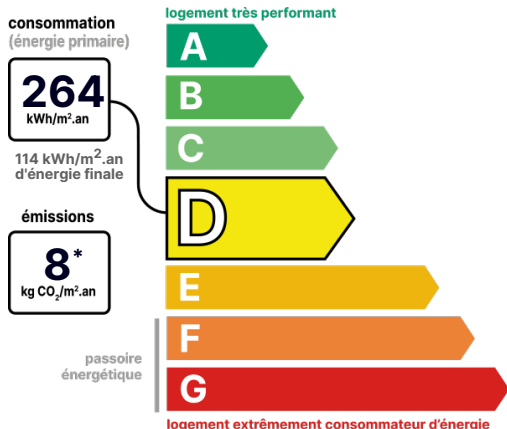
DESCRIPTION

Secteur Maison des Métallos. 2 pièces de 30,76 m² Carrez (31,88 m² au sol) au 3^{ème} étage en exposition Sud.

Secteur Maison des Métallos. 2 pièces de 30,76 m² Carrez (31,88 m² au sol) au 3^{ème} étage en exposition Sud. Situé rue des Trois Couronnes, entre les métros M2-Couronnes, M3-Parmentier et M11-Goncourt, cet appartement est très bien distribué : entrée, séjour avec cuisine ouverte, chambre et salle d'eau comprenant les wc. Double vitrage. Chauffage électrique. Charges : 104 € / mois – Taxe Foncière : 604 € Les + de ce logement : Localisation. Exposition Sud. Lumineux. Fibre optique. Local vélo. DPE 2024 en classe D. Les informations sur les risques auxquels ce bien est exposé sont disponibles sur le site du gouvernement : <https://www.georisques.gouv.fr>

DIAGNOSTICS

Diagnostic de performance énergétique (DPE)



Date de réalisation du DPE : NC

POINTS CLÉS

3^{ème} étage, Localisation / quartier, Lumineux (expo Sud), Petite copropriété, Rangements vélos

CONTACT



Agence de Paris 20^{ème}
Nicolas LETEURTRE
06 81 02 18 83
nicolas.leteurtre@123webimmo.com

DÉTAIL INTÉRIEUR

| | |
|-------------------------|------------------------|
| Année de construction : | 1850 |
| Double vitrage : | Oui |
| Nombre de pièces : | T2 |
| Surface habitable : | 31m² |
| Exposition : | S |

SÉCURITÉ DE LA RÉSIDENCE

| | |
|------------|------------|
| Digicode : | Oui |
|------------|------------|

SURFACES

| | |
|--------------------|------------------------|
| Séjour / cuisine : | 14m² |
| Chambre : | 12m² |
| Salle d'eau / wc : | 3m² |

TAXES ET CHARGES CO-PROPRIÉTÉ

| | |
|--------------------------------|----------------|
| Taxe foncière : | 604 € |
| Nb de lots de la copropriété : | 20 |
| Quote-part annuelle : | 1 250 € |

DÉTAILS EXTÉRIEUR

| | |
|---------|----------|
| Étage : | 3 |
|---------|----------|

RÉSIDENCE

| | |
|---------|----------|
| Étage : | 3 |
|---------|----------|

CHAUFFAGE PRINCIPAL / CLIM

| | |
|---------------------|-------------------|
| Type de chauffage : | Individuel |
|---------------------|-------------------|

Aucune climatisation

LOCALISATION



CONTACT



Agence de Paris 20ème

Nicolas LETEURTRE

06 81 02 18 83

nicolas.leteurtre@123webimmo.com