



Bien proposé à 292 000 €

Les honoraires sont à la charge du vendeur.

DESCRIPTION

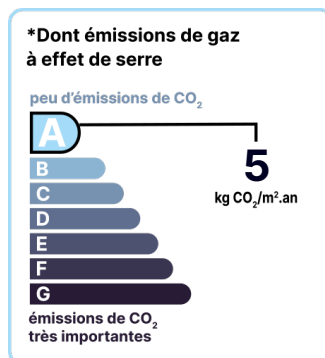
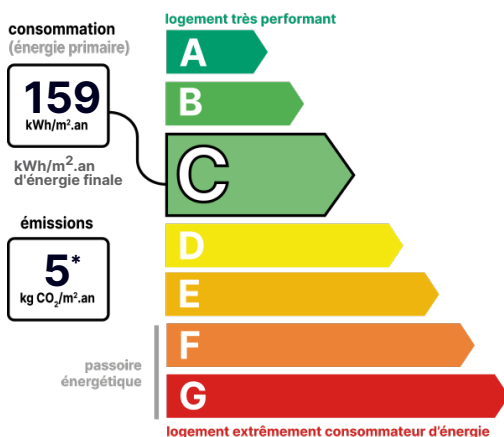
Maison de 101m2 disposant d'un jardin arboré de 262m2 environ le tout dans quartier résidentiel. Places de parking et garage.

La maison est située dans un quartier résidentiel calme, elle est composée de : entrée, pièce de vie composée de salon salle-à-manger avec cuisine ouverte le tout donnant sur terrasse, buanderie et wc. A l'étage : 4 chambres dont une parentale avec dressing et salle d'eau, salle de bains + wc. Elle dispose d'un jardin arboré et d'un garage ainsi que des places de parking, proche des commodités et accès autoroute, venez poser vos valises dans cette maison sans travaux. Les informations sur les risques auxquels ce bien est exposé sont disponibles sur le site du gouvernement : <https://www.georisques.gouv.fr>

État général : Aucun travaux

DIAGNOSTICS

Diagnostic de performance énergétique (DPE)



Date de réalisation du DPE : 28/03/2024

POINTS CLÉS

Terrasse, Parking, Maison, Double vitrage, Garage

CONTACT



Agence Alpilles et Pays d'Arles
Grégoire BONINO
06 69 27 61 47
04 90 92 31 29
gregoire.bonino@123webimmo.com

DÉTAILS INTÉRIEUR

Double vitrage :	Oui
Année de construction :	2012
Surface habitable :	101m ²
Nombre de pièces :	5
Exposition :	SO

CHAUFFAGE PRINCIPAL / CLIM

Type de chauffage : **Individuel**

Aucune climatisation

SURFACES

Pièce de vie avec cuisine ouverte :	47m ²
Buanderie + wc :	5m ²
Chambre 1 :	10m ²
Chambre 2 :	11m ²
Chambre 3 :	10m ²
Chambre 4 :	14m ²
Salle d'eau chambre 4 :	5m ²
Salle de bains + wc :	6m ²
Garage :	20m ²

TAXES ET CHARGES CO-PROPRIÉTÉ

Taxe foncière : **1 344 €**

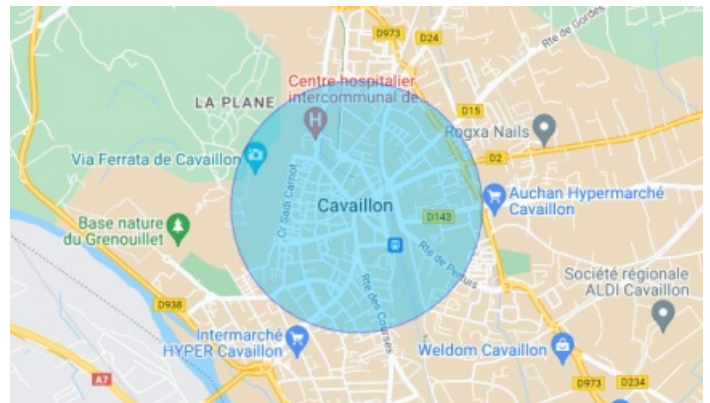
DÉTAILS EXTÉRIEUR

Surface du terrain :	262m ²
Clôture :	Aucune

PARKING / GARAGE

Possibilité de parking : **Oui**

LOCALISATION



CONTACT



Agence Alpilles et Pays d'Arles

Grégoire BONINO

06 69 27 61 47

04 90 92 31 29

gregoire.bonino@123webimmo.com