



## Bien proposé à 148 000 €

Les honoraires sont à la charge du vendeur.

### DESCRIPTION

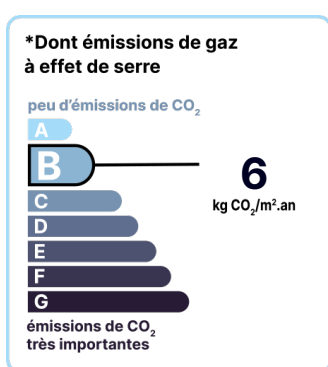
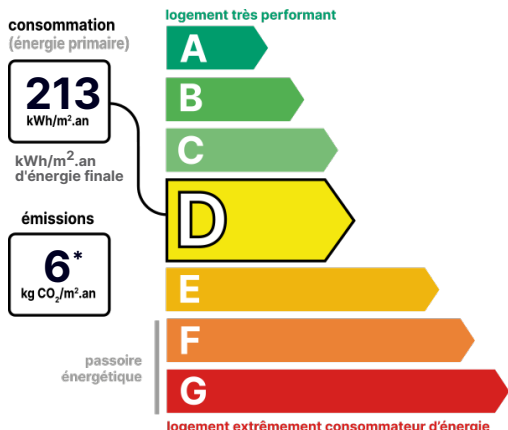
**Appartement T2 avec balcon situé au 2ème étage d'une résidence sécurisée avec ascenseur. Place de parking, proche centre-ville.**

Charmant appartement T2 proche du centre-ville, l'appartement est situé au 2ème étage dans une résidence sécurisée avec ascenseur, il est composée de : entrée, pièce de vie composée de salon salle-à-manger le tout donnant sur balcon, cuisine semi-ouverte, une chambre, salle de bain, wc. L'appartement dispose également d'une cave sur le palier du dernier étage idéale pour le stockage et d'une place de parking souterraine sécurisée pour votre véhicule, il dispose d'une climatisation réversible pour un confort optimal toute l'année, jardin commun dans la résidence, local à vélo, venez poser vos valises dans cet appartement sans travaux. Idéal 1er achat. Les informations sur les risques auxquels ce bien est exposé sont disponibles sur le site du gouvernement : <https://www.georisques.gouv.fr>.

**État général :** Aucun travaux

### DIAGNOSTICS

**Diagnostic de performance énergétique (DPE)**



Date de réalisation du DPE :  
**07/06/2024**

### POINTS CLÉS

Ascenseur, Aucun travaux, Balcon, Clim, Cave, Parking, Lumineux, Double vitrage

### CONTACT



Agence Alpilles et Pays d'Arles  
**Grégoire BONINO**  
06 69 27 61 47  
04 90 92 31 29  
[gregoire.bonino@123webimmo.com](mailto:gregoire.bonino@123webimmo.com)

## DÉTAIL INTÉRIEUR

Année de construction :	<b>1976</b>
Double vitrage :	<b>Oui</b>
Nombre de pièces :	<b>T2</b>
Surface habitable :	<b>51m<sup>2</sup></b>
Exposition :	<b>S</b>

## GARAGE / PARKING

Parking privatif :	<b>Oui</b>
--------------------	------------

## SURFACES

Pièce de vie :	<b>28m<sup>2</sup></b>
Cuisine :	<b>5m<sup>2</sup></b>
Chambre :	<b>11m<sup>2</sup></b>
WC :	<b>2m<sup>2</sup></b>

## TAXES ET CHARGES CO-PROPRIÉTÉ

Taxe foncière :	<b>1 077 €</b>
Nb de lots de la copropriété :	<b>41</b>
Quote-part annuelle :	<b>900 €</b>

## DÉTAILS EXTÉRIEUR

Étage :	<b>2</b>
Ascenseur :	<b>Oui</b>

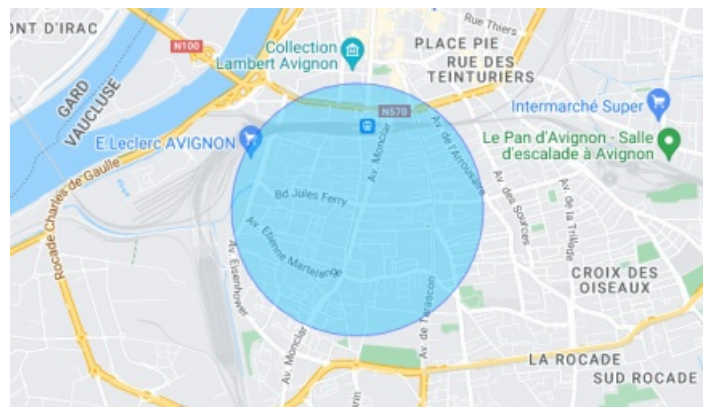
## RÉSIDENCE

Étage :	<b>2</b>
Ascenseur :	<b>Oui</b>

## CHAUFFAGE PRINCIPAL / CLIM

Type de chauffage :	<b>Individuel</b>
Climatisation réversible :	<b>Oui</b>

## LOCALISATION



## CONTACT



**Agence Alpilles et Pays d'Arles**  
**Grégoire BONINO**  
**06 69 27 61 47**  
**04 90 92 31 29**  
**gregoire.bonino@123webimmo.com**