



Bien proposé à 110 000 €

Les honoraires sont à la charge du vendeur.

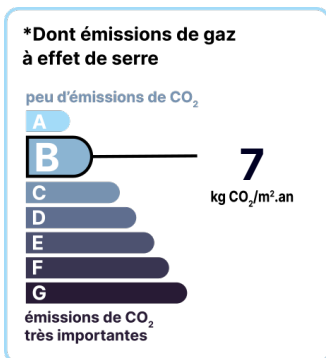
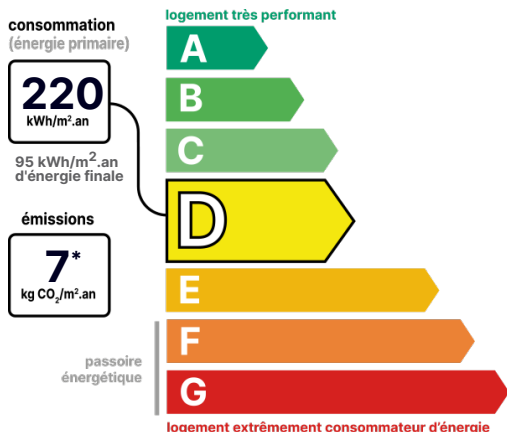
DESCRIPTION

Proche des commerces, un bel appartement duplex avec un jardinet et une place de parking.

Au cœur de Montcourt-Fromonville, dans une rue recherchée et à proximité des commerces, un bel appartement duplex comprenant au RDC une pièce de vie avec un espace cuisine, une salle d'eau avec un toilette. A l'étage un couloir desservant une belle chambre parquetée et un espace bureau ou une chambre d'enfant. Les plus : un jardinet, une place de parking, dans une petite co-pro bénévole avec des charges mensuelles de 60€/mois . Actuellement loué avec un bail établi en 2019, le loyer s'élève à 565€ par mois, hors charges, ce qui en fait une opportunité idéale pour les investisseurs. Les informations sur les risques auxquels ce bien est exposé sont disponibles sur le site Géorisques.

DIAGNOSTICS

Diagnostic de performance énergétique (DPE)



Date de réalisation du DPE :
24/11/2023

POINTS CLÉS

Chambre, Bureau, Jardin, Parking

CONTACT



Agence de Milly-la-Forêt et sa région
Claire ANTOINE
06 33 15 39 77
claire.antoine@123webimmo.com
Agent Commercial EI
RSAC : 889 207 494

DÉTAIL INTÉRIEUR

Année de construction :	1997
Année de rénovation :	2019
Double vitrage :	Oui
Nombre de pièces :	T2
Surface habitable :	40m²
Exposition :	O

DÉTAILS EXTÉRIEUR

RDJ : **Oui**

RÉSIDENCE

RDJ : **Oui**

GARAGE / PARKING

Parking privatif : **Oui**

CHAUFFAGE PRINCIPAL / CLIM

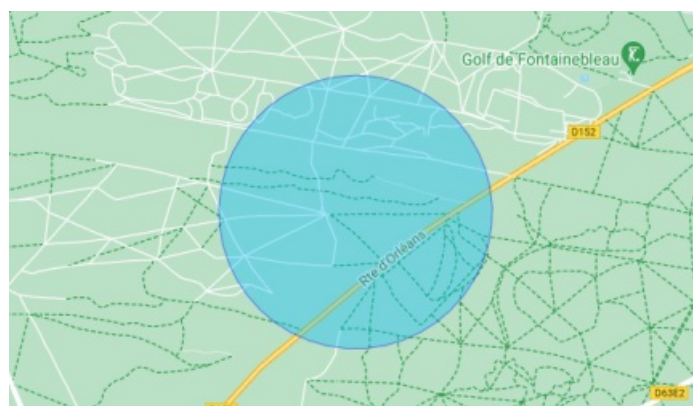
Type de chauffage : **Individuel**

Aucune climatisation

SURFACES

Cuisine :	5m²
Séjour avec la cuisine inclus :	18m²
Chambre :	11m²
Bureau :	6m²
Salle d'eau avec WC :	3m²
Jardin :	6m²

LOCALISATION



TAXES ET CHARGES CO-PROPRIÉTÉ

Taxe foncière :	748 €
Nb de lots de la copropriété :	20
Quote-part annuelle :	70 €

CONTACT



Agence de Milly-la-Forêt et sa région
Claire ANTOINE
06 33 15 39 77
claire.antoine@123webimmo.com
Agent Commercial EI
RSAC : 889 207 494