



## Bien proposé à 259 600 €

Honoraires agence TTC : 9 600 €

Prix hors honoraires d'agence : 250 000 €

Les honoraires sont à la charge de l'acquéreur.

### DESCRIPTION

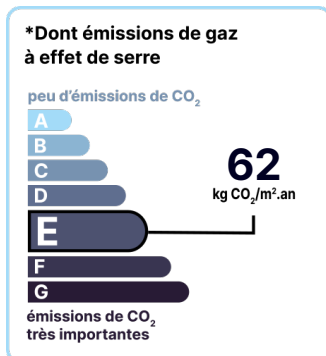
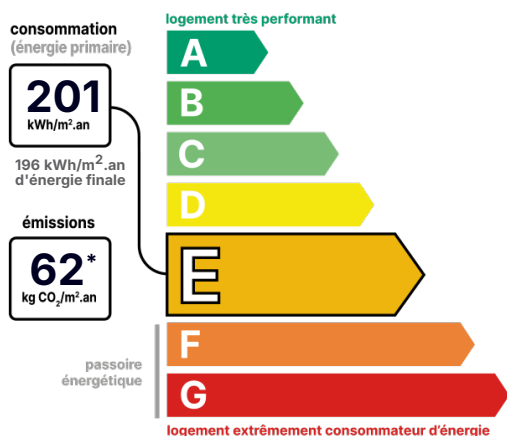
**A Sèvremont, venez découvrir cette belle maison de 190m<sup>2</sup> située en plein coeur de la commune sur une parcelle de 503m<sup>2</sup>.**

A Sèvremont, venez découvrir cette belle maison construite en 1958, idéalement située en centre ville sur une parcelle de 503m<sup>2</sup>. Vous entrez dans le hall qui dessert les pièces au rdc, un bureau, un salon sur parquet massif, une cuisine aménagée et équipée à remettre au goût du jour, une salle à manger donnant sur la terrasse, une salle d'eau avec wc, une chaufferie. A l'étage, vous pourrez profiter des 5 chambres, de 2 salles de bain, wc séparés. Vous apprécierez le double garage sur la parcelle de 503m<sup>2</sup> attenante et close. Les informations sur les risques auxquels ce bien est exposé sont disponibles sur le site du gouvernement : <https://www.georisques.gouv.fr>

**État général :** À rafraîchir

## DIAGNOSTICS

### Diagnostic de performance énergétique (DPE)



Date de réalisation du DPE : 22/04/2024

## CONTACT



Agence Vendée Est  
Virginie GUICHETEAU  
06 01 44 41 09  
06 01 44 41 09  
vendee.est@123webimmo.com

Référence : 50880\_85\_7

## DÉTAILS INTÉRIEUR

Année de construction : **1958**  
Surface habitable : **190m<sup>2</sup>**  
Nombre de pièces : **11**  
Exposition : **S**

## DÉTAILS EXTÉRIEUR

Surface du terrain : **503m<sup>2</sup>**  
Clôture : **Totale**  
Type de clôture : **Mixte**

## CHAUFFAGE PRINCIPAL / CLIM

Type de chauffage : **Individuel**  
Mode de Production : **Chaudière**  
Boucle d'eau chaude : **Oui**  
Energie principale : **Fuel**  
Emetteurs principaux : **Radiateur à eau**

Aucune climatisation

## SERVITUDES

Servitudes : **Oui**

## CHEMINÉE

Foyer ouvert  
Nombre de cheminées : **1**

## SURFACES

Hall/Entrée : **10m<sup>2</sup>**  
Salon : **30m<sup>2</sup>**  
Bureau : **11m<sup>2</sup>**  
Cuisine : **15m<sup>2</sup>**  
Séjour : **40m<sup>2</sup>**  
Salle de douche : **4m<sup>2</sup>**  
dégagement : **15m<sup>2</sup>**  
Chambre : **10m<sup>2</sup>**  
Chambre : **20m<sup>2</sup>**  
Chambre : **12m<sup>2</sup>**  
Chambre : **15m<sup>2</sup>**  
Chambre : **15m<sup>2</sup>**  
Salle de douche : **6m<sup>2</sup>**  
WC : **1m<sup>2</sup>**  
Salle de bain : **4m<sup>2</sup>**

## LOCALISATION



Garage :

50m<sup>2</sup>

## CONTACT

---



**Agence Vendée Est**

**Virginie GUICHETEAU**

**06 01 44 41 09**

**06 01 44 41 09**

**[vendee.est@123webimmo.com](mailto:vendee.est@123webimmo.com)**