



Bien proposé à 205 000 €

Les honoraires sont à la charge du vendeur.

DESCRIPTION

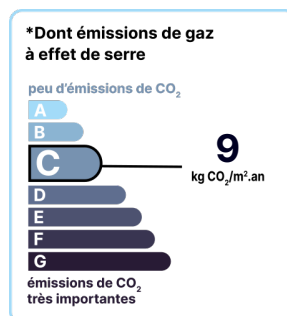
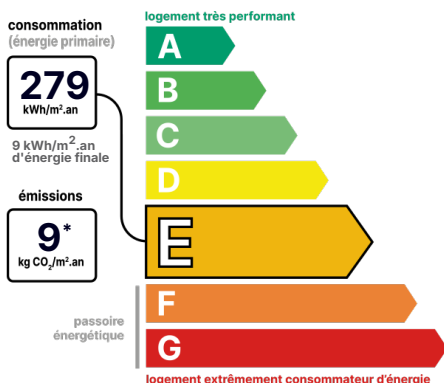
A QUELQUES MINUTES DE NOYON

123 WEBIMMO VOUS PROPOSE CE MAGNIFIQUE PAVILLON SUR SOUS-SOL, DANS UN ENDROIT BUCOLIQUE, COMPRENANT : Au RDC : Entrée, cuisine aménagée et équipée, séjour/salon avec cheminée à feu ouvert, dégagement desservant deux chambres sur parquet chêne damier, une salle de bains et wc indépendant. A l'étage, sur plancher béton : Grand palier pouvant faire office de salle de jeux, une chambre et grenier aménageable en une quatrième chambre ou salle d'eau. Chauffage électrique + cheminée. Sous-sol plâtré et isolé (très rare !) comprenant : - Stationnement pour deux véhicules (dont retour pour atelier) avec porte motorisée, point d'eau, ballon ECS 200 L et branchement pour MAL, - Petite pièce pour les poubelles, - Buanderie, - Cave à vins ou stockage. En extérieur, aire de stationnement pour 2 à 3 véhicules dont camping-car, découvrez le magnifique cadre qu'offre cette maison grâce à sa pergola en bois pour y inviter vos proches au fil de l'eau et apercevoir quelques péniches qui navigueront... PRESTATIONS : - Menuiseries en double vitrage Bois ancien, - Radiateurs électriques à inertie sèche, - Isolation sous toiture réalisée sur tout l'étage, - VMC double flux assurant la ventilation de la cuisine, SDB, wc et chambres. L'ensemble sur un beau terrain clos de 440 m² environ avec une vue imprenable ! EMBLEMEMENT RARE ET DE QUALITE ! COUP DE COEUR ASSURE POUR CE BIEN QUI SAURA VOUS FAIRE CHAVIRER ! PLANIFIEZ VITE VOTRE RENDEZ-VOUS DE VISITE AU 03.44.09.19.92 Les informations sur les risques auxquels ce bien est exposé sont disponibles sur le site du gouvernement : <https://www.georisques.gouv.fr>

État général : Aucun travaux

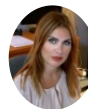
DIAGNOSTICS

Diagnostic de performance énergétique (DPE)



Date de réalisation du DPE : NC

CONTACT



Agence de Compiègne Nord Est
Caroline OCREMAN
06 16 66 78 66
caroline.ocreman@123webimmo.com

DÉTAILS INTÉRIEUR

Double vitrage :	Oui
Année de construction :	1983
Surface habitable :	95m ²
Nombre de pièces :	4
Vie de plain-pied :	Oui
Exposition :	N

CHAUFFAGE SECONDAIRE

Chauffage secondaire :	Bois
------------------------	------

SURFACES

Hall/Entrée :	7m ²
Cuisine :	11m ²
Séjour/Salon :	24m ²
Chambre :	12m ²
Chambre :	9m ²
Salle de bain :	3m ²
WC :	1m ²
Chambre :	9m ²
GRENIER :	9m ²

TAXES ET CHARGES CO-PROPRIÉTÉ

Taxe foncière :	1 308 €
-----------------	---------

DÉTAILS EXTÉRIEUR

Surface du terrain :	430m ²
Clôture :	Aucune

PARKING / GARAGE

Possibilité de parking :	Oui
--------------------------	-----

CHAUFFAGE PRINCIPAL / CLIM

Type de chauffage :	Individuel
---------------------	------------

Aucune climatisation

CHEMINÉE

agence.property.propertyType.appartement.chauffage_clim.form.typeCheminee_choice.

Nombre de cheminées :	1
-----------------------	---

LOCALISATION



CONTACT



Agence de Compiègne Nord Est

Caroline OCREMAN

06 16 66 78 66

caroline.ocreman@123webimmo.com