



## Bien proposé à 144 900 €

Les honoraires sont à la charge du vendeur.

### DESCRIPTION

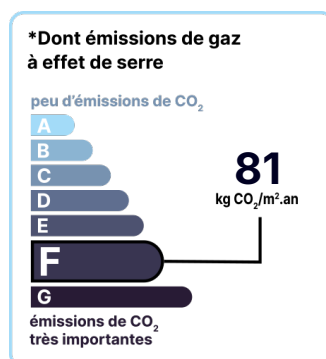
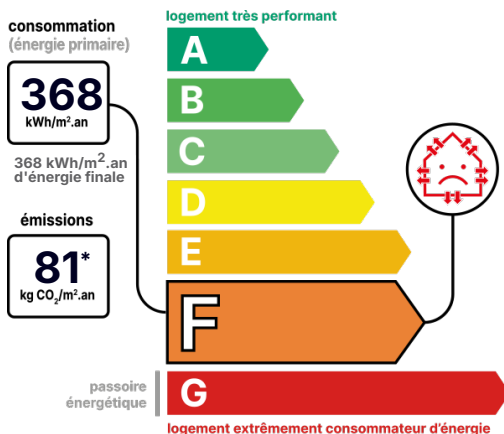
**NOYON, DANS QUARTIER CALME, PROCHE DE TOUTES LES ECOLES**

JOLIE MAISON FAMILIALE EN BRIQUES CREUSES COMPRENANT : Au RDC : Entrée, cuisine, séjour, véranda en alu de 20 m<sup>2</sup> environ donnant sur le jardin très calme, wc. A l'étage : Palier desservant trois belles chambres, dressing, salle de bains avec wc et grenier de 5.43 m<sup>2</sup> avec accès au toit. Chauffage central au gaz de Ville (Chaudière DE DIETRICH avec production d'eau chaude intégrée). Un garage de 19 m<sup>2</sup> environ avec porte motorisée s'offre à vous. L'ensemble sur un très beau terrain sans vis-à-vis ! Les informations sur les risques auxquels ce bien est exposé sont disponibles sur le site du gouvernement : <https://www.georisques.gouv.fr>

**État général :** Aucun travaux

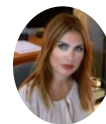
### DIAGNOSTICS

Diagnostic de performance énergétique (DPE)



Date de réalisation du DPE : NC

### CONTACT



Agence de Compiègne Nord Est  
**Caroline OCREMAN**  
06 16 66 78 66  
[caroline.ocreman@123webimmo.com](mailto:caroline.ocreman@123webimmo.com)

## DÉTAILS INTÉRIEUR

Double vitrage :	Oui
Surface habitable :	96m <sup>2</sup>
Nombre de pièces :	4
Exposition :	N

## SURFACES

Hall/Entrée :	4m <sup>2</sup>
Cuisine :	10m <sup>2</sup>
Séjour :	16m <sup>2</sup>
Chambre :	11m <sup>2</sup>
Chambre :	13m <sup>2</sup>
Chambre :	13m <sup>2</sup>
Salle de douche :	4m <sup>2</sup>

## TAXES ET CHARGES CO-PROPRIÉTÉ

Taxe foncière :	1 480 €
-----------------	---------

## DÉTAILS EXTÉRIEUR

Surface du terrain :	320m <sup>2</sup>
Clôture :	Aucune

## CHAUFFAGE PRINCIPAL / CLIM

Pas de chauffage  
Aucune climatisation

## LOCALISATION



## CONTACT



Agence de Compiègne Nord Est  
Caroline OCREMAN  
06 16 66 78 66  
caroline.ocreman@123webimmo.com