



## Bien proposé à 248 000 €

Les honoraires sont à la charge du vendeur.

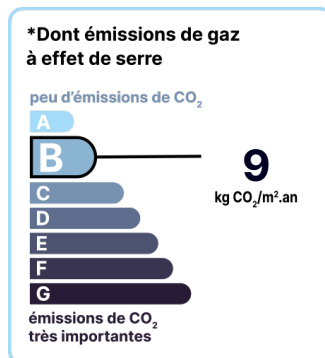
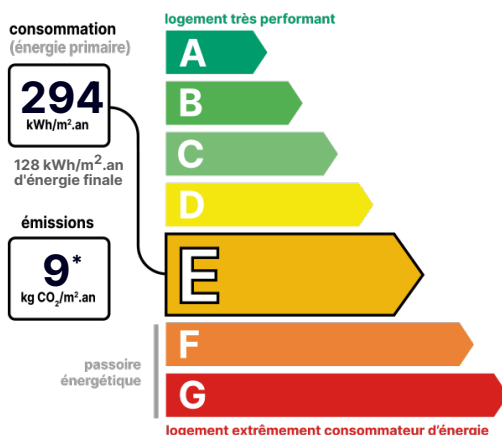
### DESCRIPTION

**Au cœur du village d'Arbonne-la-Forêt, charmante maison lumineuse de 66 m<sup>2</sup> avec jardinets et place de parking.**

Dans une petite copropriété comprenant 8 lots, au cœur du Village d'Arbonne-la-Forêt, je vous invite à venir découvrir une charmante maison de 66 m<sup>2</sup> comprenant au rez-de-chaussée une belle pièce de vie traversante et lumineuse de 33 m<sup>2</sup> avec cuisine aménagée et équipée. Vous disposerez également au rez-de-chaussée d'un WC indépendant. A l'étage, une très belle chambre de plus de 15 m<sup>2</sup> avec coin dressing, un bureau, une salle de bain et un WC indépendant. Vous pourrez profiter d'un jardinet à l'avant de la maison avec terrasse exposée Est ainsi que d'un jardinet avec terrasse à l'arrière de la maison sans vis-à-vis exposés Ouest ! Une place de parking complète ce joli bien. A visiter sans tarder ! Les informations sur les risques auxquels ce bien est exposé sont disponibles sur le site Géorisques.

### DIAGNOSTICS

#### Diagnostic de performance énergétique (DPE)



Date de réalisation du DPE : 19/04/2024

### POINTS CLÉS

Lumineux, Jardinets arrière sans vis-à-vis, Orientation, 2 Terrasses

### CONTACT



Agence de Milly-la-Forêt et sa région  
Elodie DAMACE  
06 78 55 63 89  
elodie.damace@123webimmo.com  
Agent Commercial EI  
RSAC : 880 999 206

## DÉTAILS INTÉRIEUR

Double vitrage :	Oui
Année de construction :	1850
Année de rénovation :	2020
Surface habitable :	66m <sup>2</sup>
Nombre de pièces :	3
Exposition :	0

## CHAUFFAGE PRINCIPAL / CLIM

Type de chauffage :	Individuel
Aucune climatisation	

## SURFACES

Séjour avec cuisine :	33m <sup>2</sup>
WC :	2m <sup>2</sup>
Chambre :	15m <sup>2</sup>
Bureau :	5m <sup>2</sup>
Salle de bain :	4m <sup>2</sup>
WC :	1m <sup>2</sup>
Terrasse avant avec jardinet :	26m <sup>2</sup>
Terrasse arrière avec jardinet :	32m <sup>2</sup>

## TAXES ET CHARGES CO-PROPRIÉTÉ

Taxe foncière :	884 €
Nb de lots de la copropriété :	8
Quote-part annuelle :	540 €

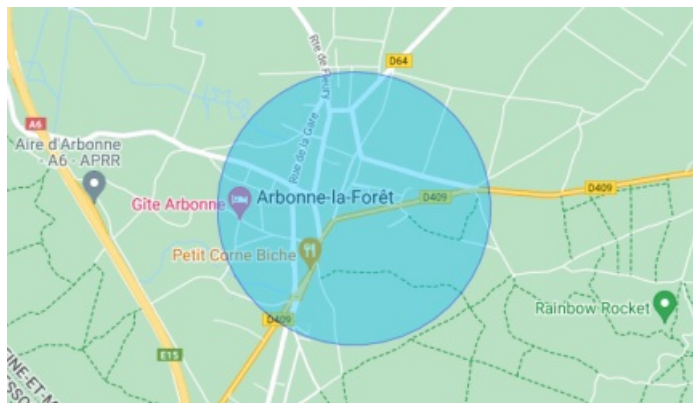
## DÉTAILS EXTÉRIEUR

Surface du terrain :	65m <sup>2</sup>
Clôture :	Totale
Type de clôture :	Mur

## PARKING / GARAGE

Possibilité de parking :	Oui
Numéro de place extérieure :	1

## LOCALISATION



## CONTACT



Agence de Milly-la-Forêt et sa région  
**Elodie DAMACE**  
06 78 55 63 89  
elodie.damace@123webimmo.com  
Agent Commercial EI  
RSAC : 880 999 206