



## Bien proposé à 559 900 €

Les honoraires sont à la charge du vendeur.

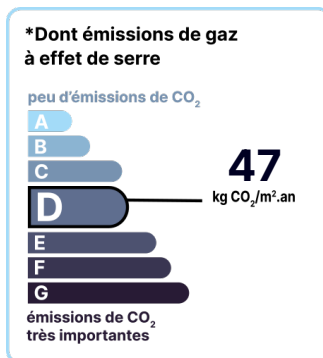
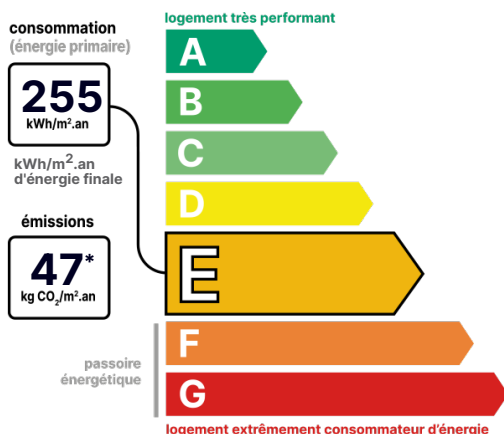
### DESCRIPTION

**Proche de la gare et des commodités, une maison totalement rénovée de 190 m<sup>2</sup> sur un terrain de 851 m<sup>2</sup>. Un sous-sol et un garage.**

Proche de la gare et des commodités, une maison totalement rénovée de 190 m<sup>2</sup> sur un terrain de 851 m<sup>2</sup>. Un sous-sol et un garage. Dans un secteur calme et proche des commodités, cette maison rénovée vous propose au rez-de-chaussée : une entrée de 12 m<sup>2</sup>, un séjour double avec son espace salle à manger de 49 m<sup>2</sup>, une cuisine neuve toute équipée de 10 m<sup>2</sup>, une chambre de 11 m<sup>2</sup>, un WC, une suite parentale de 16 m<sup>2</sup> avec son dressing et sa salle de bain/WC de 6 m<sup>2</sup>. Au 1er étage, un dégagement de 10 m<sup>2</sup>, trois belles chambres avec des placards de 11 à 14 m<sup>2</sup> chacune, deux pièces de rangements. Un sous-sol de 50 m<sup>2</sup> et un garage avec son auvent pour deux voitures. Un jardin plat et arboré de 851 m<sup>2</sup> sans vis à vis ! Beaux volumes. Les informations sur les risques auxquels ce bien est exposé sont disponibles sur le site Géorisques.

### DIAGNOSTICS

#### Diagnostic de performance énergétique (DPE)



Date de réalisation du DPE :  
11/05/2022

### POINTS CLÉS

Aucun travaux, Deux chambres au RDC, Une cheminée ouverte., Cuisine neuve et équipée., Garage de 25 m<sup>2</sup> et un auvent., Deux terrasses., Un sous-sol de 50 m<sup>2</sup>.

### CONTACT



Agence de Milly-la-Forêt et sa région  
**Sandrine PELLEGRINELLI**  
06 85 02 79 76  
01 64 29 15 96  
milly@123webimmo.com

## DÉTAILS INTÉRIEUR

Double vitrage :	Oui
Année de construction :	1988
Année de rénovation :	2022
Surface habitable :	191m <sup>2</sup>
Nombre de pièces :	7
Vie de plain-pied :	Oui
Exposition :	S

## CHAUFFAGE PRINCIPAL / CLIM

Type de chauffage :	Individuel
Mode de Production :	Chaudière
Boucle d'eau chaude :	Oui
Energie principale :	Fuel
Emetteurs principaux :	Radiateur à eau

Aucune climatisation

## SURFACES

Entrée :	12m <sup>2</sup>
Séjour :	49m <sup>2</sup>
Cuisine :	10m <sup>2</sup>
Chambre :	16m <sup>2</sup>
Chambre :	11m <sup>2</sup>
Salle de bain/WC :	6m <sup>2</sup>
WC :	2m <sup>2</sup>
Chambre :	11m <sup>2</sup>
Chambre :	11m <sup>2</sup>
Chambre :	14m <sup>2</sup>
Salle de bain/Salle d'eau :	4m <sup>2</sup>
Sous-sol :	50m <sup>2</sup>
Garage :	25m <sup>2</sup>
Terrasse :	30m <sup>2</sup>

## TAXES ET CHARGES CO-PROPRIÉTÉ

Taxe foncière :	2 185 €
-----------------	---------

## DÉTAILS EXTÉRIEUR

Surface du terrain :	850m <sup>2</sup>
Clôture :	Totale
Type de clôture :	Mixte

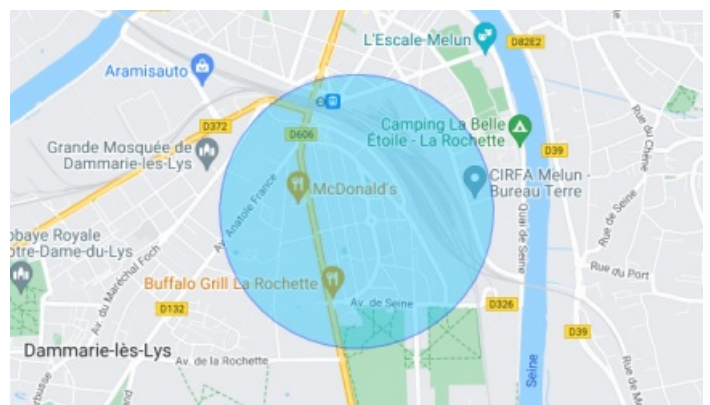
## PARKING / GARAGE

Possibilité de parking :	Oui
Numéro de place extérieure :	2

## CHEMINÉE

Foyer fermé	
Nombre de cheminées :	1

## LOCALISATION



## CONTACT



Agence de Milly-la-Forêt et sa région  
Sandrine PELLEGRINELLI  
06 85 02 79 76  
01 64 29 15 96  
milly@123webimmo.com