



## Bien proposé à 294 000 €

Les honoraires sont à la charge du vendeur.

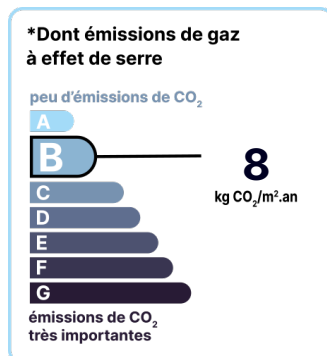
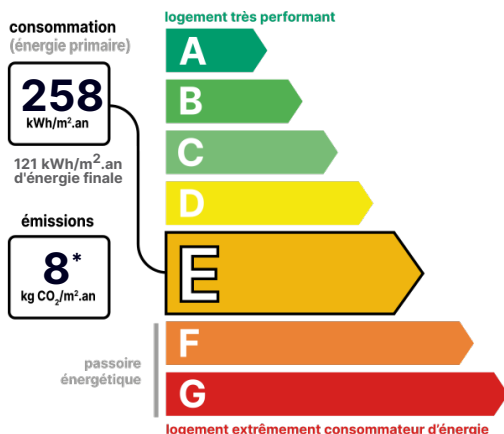
### DESCRIPTION

**A Milly-la-Forêt, une maison de 125 m<sup>2</sup> LC sur un terrain de 385 m<sup>2</sup> clos. Un garage et une terrasse sans vis à vis. Beaux volumes!**

A Milly-la-Forêt, une maison de 125 m<sup>2</sup> LC sur un terrain de 385 m<sup>2</sup> clos. Un garage et une terrasse sans vis à vis. Beaux volumes! A Milly-la-Forêt en lisière de forêt, une maison de 125 m<sup>2</sup> LC entretenue vous propose au rez-de-chaussée : une entrée, un séjour avec salle à manger de 42 m<sup>2</sup> et son poêle à granulés, une cuisine de 9 m<sup>2</sup> toute neuve, une buanderie et un WC séparé. Au 1er étage : un dégagement, 3 belles chambre de 9 à 21 m<sup>2</sup> chacune, une salle de bain, une salle d'eau et un WC séparé. Au 2ième étage une grande chambre de 15 m<sup>2</sup> LC. Un jardin clos de 385 m<sup>2</sup> avec une terrasse sans vis à vis. Un garage. Les informations sur les risques auxquels ce bien est exposé sont disponibles sur le site du gouvernement : <https://www.georisques.gouv.fr>

### DIAGNOSTICS

#### Diagnostic de performance énergétique (DPE)



Date de réalisation du DPE :  
28/02/2024

### CONTACT



Agence de Milly-la-Forêt et sa région  
Sandrine PELLEGRINELLI  
06 85 02 79 76  
01 64 29 15 96  
milly@123webimmo.com

## DÉTAILS INTÉRIEUR

Double vitrage :	Oui
Année de construction :	1980
Année de rénovation :	2018
Surface habitable :	125m <sup>2</sup>
Nombre de pièces :	6
Exposition :	N

## CHAUFFAGE PRINCIPAL / CLIM

Type de chauffage :	Individuel
Aucune climatisation	

## SURFACES

Entrée :	4m <sup>2</sup>
Cuisine :	9m <sup>2</sup>
Séjour :	42m <sup>2</sup>
Buanderie :	4m <sup>2</sup>
WC :	2m <sup>2</sup>
Dégagement :	5m <sup>2</sup>
Chambre 1 :	21m <sup>2</sup>
Chambre 2 :	11m <sup>2</sup>
Chambre 3 :	9m <sup>2</sup>
WC :	1m <sup>2</sup>
Salle de bain :	4m <sup>2</sup>
Salle d'eau :	3m <sup>2</sup>
Chambre 4 :	15m <sup>2</sup>
Terrasse :	15m <sup>2</sup>
Garage :	12m <sup>2</sup>

## TAXES ET CHARGES CO-PROPRIÉTÉ

Taxe foncière :	1 800 €
Nb de lots de la copropriété :	34
Quote-part annuelle :	216 €

## DÉTAILS EXTÉRIEUR

Surface du terrain :	389m <sup>2</sup>
Clôture :	Totale
Type de clôture :	Mixte

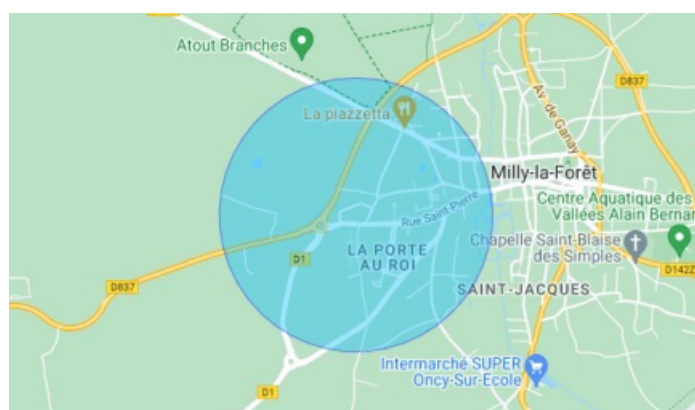
## PARKING / GARAGE

Numéro de place extérieure :	1
------------------------------	---

## CHAUFFAGE SECONDAIRE

Chauffage secondaire :	Granulés
Emetteurs secondaires :	Poêle

## LOCALISATION



## CONTACT



Agence de Milly-la-Forêt et sa région  
**Sandrine PELLEGRINELLI**  
06 85 02 79 76  
01 64 29 15 96  
milly@123webimmo.com