



Bien proposé à 106 000 €

Les honoraires sont à la charge du vendeur.

DESCRIPTION

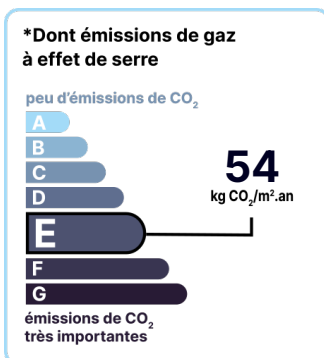
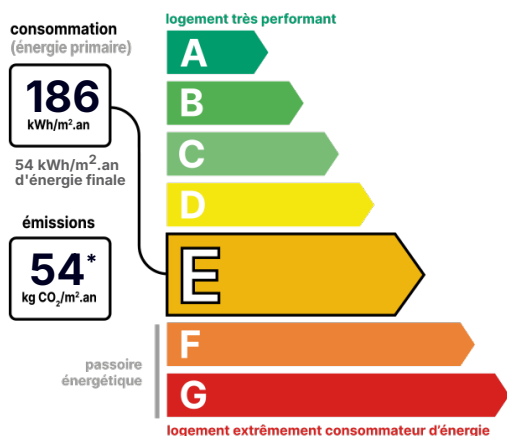
Maison de bourg, 116 m2 habitables, 4 pièces, 3 chambres, terrasse, jardin et petits toits. Terrain 478 m2.

Maison de bourg, 116 m2 habitables, 4 pièces, 3 chambres, terrasse, jardin et petits toits. Terrain 478 m2. 79450 Fénerly, à 12 min de Parthenay et 5 min de Saint-Aubin-Le-Cloud, à proximité des écoles, commerces, piscine municipale et plan d'eau, maison prête à habiter. Au rez-de-chaussée : salon-séjour, cuisine aménagée, arrière-cuisine équipée, WC avec douche. A l'étage : palier avec rangement, 3 chambres (de 11,5 à 13 m2), dégagement avec dressing, WC et salle de bains. Cour avec terrasse, petits toits et jardin clos, puits, stationnement privatif devant la maison et petite venelle d'accès au jardin. Terrain ombragé, paysager et sans vis-à-vis ! Chauffage central au fuel en bon état, assainissement tout-à-l'égout conforme. Travaux à prévoir : toiture (devis établi). Maison très agréable, rénovée avec des matériaux nobles et authentiques. Les informations sur les risques auxquels ce bien est exposé sont disponibles sur le site du gouvernement : <https://www.georisques.gouv.fr>

État général : À rénover second œuvre

DIAGNOSTICS

Diagnostic de performance énergétique (DPE)



Date de réalisation du DPE :
19/11/2021

POINTS CLÉS

3 Chambres, Jardin très agréable, Double vitrage, Cheminée, Puits, 2 Toilettes

CONTACT



Agence Poitiers et Grand-Poitiers
Ingrid PINTO
05 49 52 01 23
poitiers@123webimmo.com
Agent Commercial EI
RSAC : 453 304 982

Référence : 51313_79_195

DÉTAILS INTÉRIEUR

Double vitrage :	Oui
Surface habitable :	116m ²
Nombre de pièces :	4
Exposition :	S

CHAUFFAGE PRINCIPAL / CLIM

Type de chauffage :	Individuel
Mode de Production :	Chaudière
Boucle d'eau chaude :	Oui
Energie principale :	Fuel
Emetteurs principaux :	Radiateur à eau

Aucune climatisation

SURFACES

Salon-séjour :	31.57m ²
Cuisine aménagée :	17m ²
Arrière-cuisine aménagée :	9m ²
WC avec douche :	1.3m ²
Palier avec rangement :	4.18m ²
Chambre 1 :	13m ²
Chambre 2 :	11.5m ²
Chambre 3 :	13m ²
Dressing et dégagement :	7.5m ²
Salle de bains :	5.31m ²
WC :	1.5m ²
Dépendance avec chaufferie :	12.6m ²

DÉTAILS EXTÉRIEUR

Surface du terrain :	478m ²
Clôture :	Totale
Type de clôture :	Haie

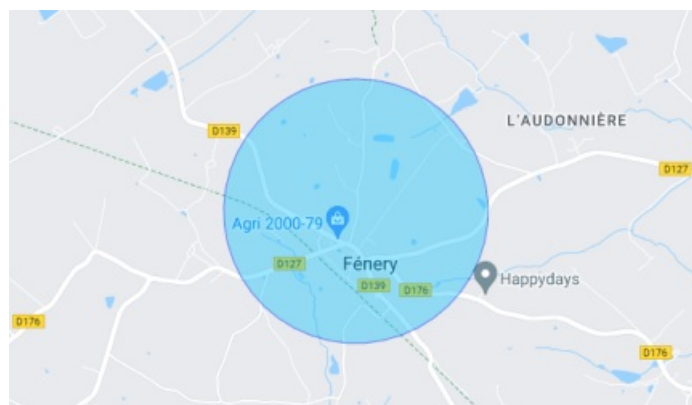
PARKING / GARAGE

Possibilité de parking :	Oui
--------------------------	-----

CHEMINÉE

Foyer ouvert	
Nombre de cheminées :	1

LOCALISATION



Taxe foncière : 450 €



Agence Poitiers et Grand-Poitiers

Ingrid PINTO

05 49 52 01 23

poitiers@123webimmo.com

Agent Commercial EI

RSAC : 453 304 982