



## Bien proposé à 225 000 €

Les honoraires sont à la charge du vendeur.

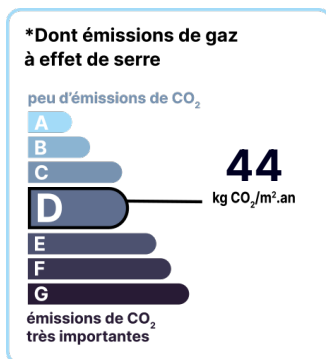
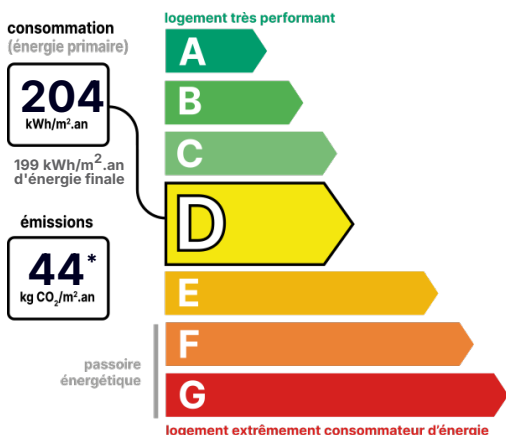
### DESCRIPTION

Très jolie maison de ville de 108 m<sup>2</sup> parfaitement entretenue, avec cave, située au cœur de Chailly-en-Bière.

Vous rêvez de votre premier chez-vous ? Ne cherchez plus ! Située au cœur de Chailly-en-Bière, cette magnifique maison de ville d'environ 108 m<sup>2</sup> est faite pour vous. Dès l'entrée, vous serez séduit par un séjour spacieux et lumineux, idéal pour accueillir vos amis ou profiter de moments en famille, tout comme la cuisine ouverte sur la salle-à-manger. Un WC indépendant avec lave-mains complète ce rez-de-chaussée. A l'étage, vous découvrirez 3 belles chambres dont une suite parentale avec salle-de-bain et WC privés parfaite pour offrir intimité et confort. Une salle d'eau supplémentaire est également à votre disposition. Le gros plus : cette maison dispose d'une très belle cave voûtée, idéale pour stocker vos affaires ou créer un espace de rangement unique. Lumineuse, chaleureuse et parfaitement entretenue, cette maison n'attend plus que vous ! Ne manquez pas l'occasion de la visiter. Contactez-nous dès maintenant pour organiser une visite ! Les informations sur les risques auxquels ce bien est exposé sont disponibles sur le site Géorisques.

### DIAGNOSTICS

#### Diagnostic de performance énergétique (DPE)



Date de réalisation du DPE : 15/05/2024

### POINTS CLÉS

3 chambres dont une suite parentale, Cave voûtée, Lumineux, Double vitrage

### CONTACT



Agence de Milly-la-Forêt et sa région  
Elodie DAMACE  
06 78 55 63 89  
elodie.damace@123webimmo.com  
Agent Commercial EI  
RSAC : 880 999 206

## DÉTAILS INTÉRIEUR

Double vitrage :	Oui
Année de construction :	1900
Année de rénovation :	2000
Surface habitable :	108m <sup>2</sup>
Nombre de pièces :	4
Exposition :	0

## CHAUFFAGE PRINCIPAL / CLIM

Type de chauffage :	Individuel
Mode de Production :	Chaudière
Boucle d'eau chaude :	Oui
Energie principale :	Gaz naturel
Emetteurs principaux :	Radiateur à eau
Aucune climatisation	

## SURFACES

Entrée :	4m <sup>2</sup>
Séjour :	25m <sup>2</sup>
Cuisine - Salle à manger :	24m <sup>2</sup>
WC avec lave-main :	2m <sup>2</sup>
Chambre parentale avec salle de bain - WC :	22m <sup>2</sup>
Chambre 2 :	10m <sup>2</sup>
Chambre 3 :	10m <sup>2</sup>
Salle de douche :	3m <sup>2</sup>
Cave voutée :	15m <sup>2</sup>

## TAXES ET CHARGES CO-PROPRIÉTÉ

Taxe foncière :	1 150 €
-----------------	---------

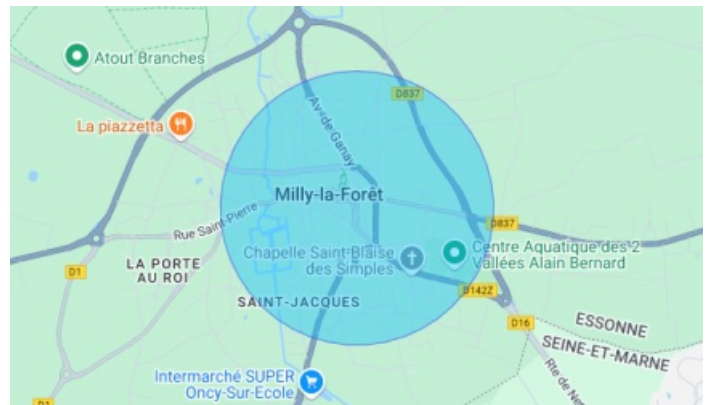
## DÉTAILS EXTÉRIEUR

Surface du terrain :	85m <sup>2</sup>
Clôture :	Aucune

## PARKING / GARAGE

Possibilité de parking :	Oui
Numéro de place extérieure :	2

## LOCALISATION



## CONTACT



Agence de Milly-la-Forêt et sa région  
Elodie DAMACE  
06 78 55 63 89  
elodie.damace@123webimmo.com  
Agent Commercial EI  
RSAC : 880 999 206