



## Bien proposé à 331 000 €

Les honoraires sont à la charge du vendeur.

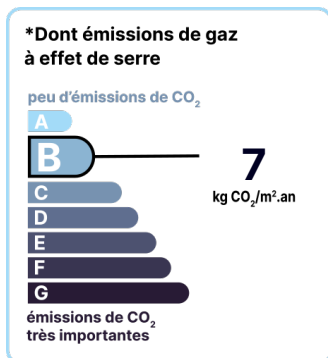
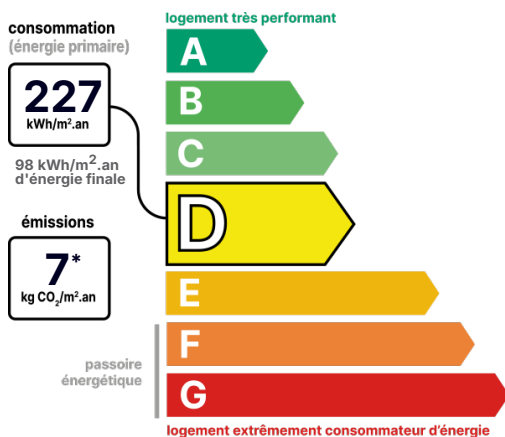
### DESCRIPTION

#### Maison familiale de plain-pied avec bureau indépendant : le compromis parfait entre vie pro et perso !

Une maison de plain-pied pensée pour faciliter la vie d'une famille active, alliant confort et praticité dans un cadre agréable. Cette maison se compose d'une entrée, un grand séjour en L avec accès à la terrasse XXL exposée plein Sud, une cuisine aménagée, trois chambres, une salle d'eau, un WC séparé. Le plus : un bureau lumineux avec une baie vitrée et accès direct à l'extérieur, parfait pour le télétravail ou une activité indépendante. Idéalement située, la maison est à proximité des commerces, des écoles, des arrêts de bus et de la gare RER D, vous dépendez de Paris en seulement 30 minutes. Contactez nous pour une visite ! Les informations sur les risques auxquels ce bien est exposé sont disponibles sur le site Géorisques.

### DIAGNOSTICS

#### Diagnostic de performance énergétique (DPE)



Date de réalisation du DPE : 13/11/2023

### POINTS CLÉS

4 chambres., Cuisine équipée, Double vitrage, Parking, Terrasse

### CONTACT



Agence de Milly-la-Forêt et sa région  
**Claire ANTOINE**  
06 33 15 39 77  
claire.antoine@123webimmo.com  
Agent Commercial EI  
RSAC : 889 207 494

## DÉTAILS INTÉRIEUR

Double vitrage :	Oui
Année de construction :	2004
Surface habitable :	120m <sup>2</sup>
Nombre de pièces :	5
Vie de plain-pied :	Oui
Exposition :	SE

## CHAUFFAGE PRINCIPAL / CLIM

Type de chauffage : **Individuel**

Aucune climatisation

## SURFACES

Cellier :	2m <sup>2</sup>
Cuisine :	11m <sup>2</sup>
Séjour :	42m <sup>2</sup>
Salle de douche :	4m <sup>2</sup>
Chambre :	14m <sup>2</sup>
Chambre :	13m <sup>2</sup>
Chambre :	9m <sup>2</sup>
Chambre :	13m <sup>2</sup>
Terrasse :	15m <sup>2</sup>
Garage :	6m <sup>2</sup>

## TAXES ET CHARGES CO-PROPRIÉTÉ

Taxe foncière : **1 901 €**

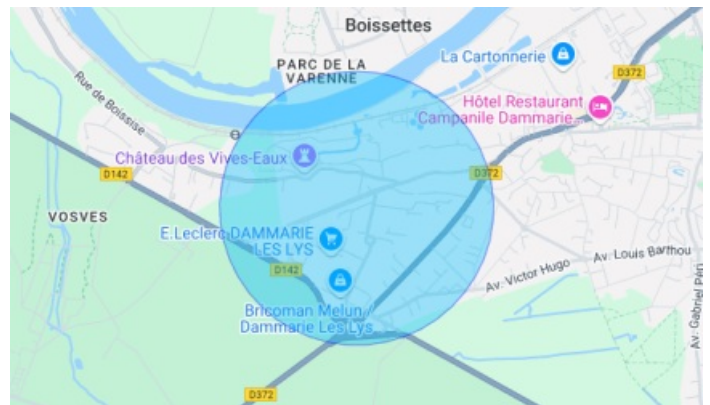
## DÉTAILS EXTÉRIEUR

Surface du terrain :	740m <sup>2</sup>
Clôture :	Partielle
Type de clôture :	Grillage

## PARKING / GARAGE

Possibilité de parking :	Oui
Numéro de place extérieure :	5

## LOCALISATION



## CONTACT



Agence de Milly-la-Forêt et sa région  
**Claire ANTOINE**  
06 33 15 39 77  
claire.antoine@123webimmo.com  
Agent Commercial EI  
RSAC : 889 207 494