



Bien proposé à 262 500 €

Les honoraires sont à la charge du vendeur.

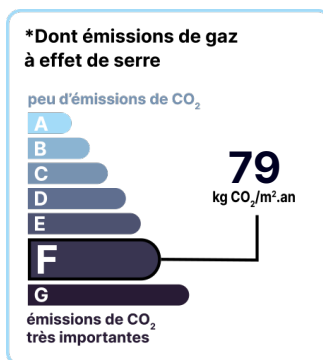
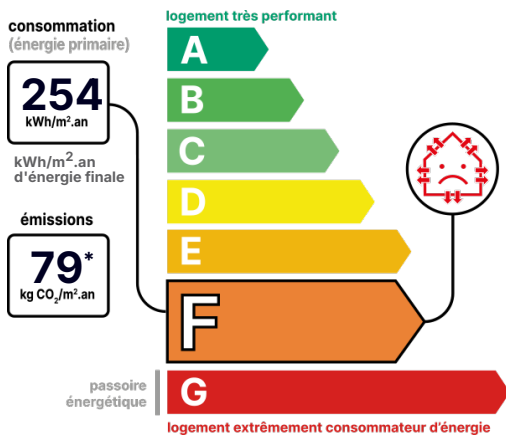
DESCRIPTION

Maison en pierre de 195 m² habitables sur un magnifique parc de 9041 m². Coup de cœur assuré !

Maison en pierre de 195 m² habitables sur un magnifique parc de 9041 m². Coup de cœur assuré ! Venez découvrir cette très belle longère parfaitement entretenue avec de très beaux volumes. Elle vous propose une entrée, un séjour avec sa cheminée, une cuisine équipée, une suite parentale de 30 m² avec sa salle de bains et ses rangements, un WC séparé et une chambre. Au rez-de-jardin, une salle à manger avec de nombreux rangements offrant un accès direct sur la terrasse, une cuisine d'été, 3 chambres dont une de 19 m², un cellier, une salle d'eau et un WC séparé. Vous profiterez de 2 garages ainsi qu'une dépendance de 20 m² et d'un magnifique parc très soigné de 9041 m² sans aucun vis-à-vis. Les informations sur les risques auxquels ce bien est exposé sont disponibles sur le site Géorisques.

DIAGNOSTICS

Diagnostic de performance énergétique (DPE)



Date de réalisation du DPE :
05/09/2022

POINTS CLÉS

Cheminée, Cuisine équipée, Cuisine d'été, Jardin de 9041 m², Fenêtres PVC, Aucun vis-à-vis

CONTACT



Agence de Milly-la-Forêt et sa région
Christelle COUROIS
06 84 09 27 09
christelle.courois@123webimmo.com

DÉTAILS INTÉRIEUR

Double vitrage :	Oui
Année de construction :	1947
Surface habitable :	195m ²
Nombre de pièces :	7
Vie de plain-pied :	Oui
Exposition :	S

CHAUFFAGE PRINCIPAL / CLIM

Type de chauffage :	Individuel
Mode de Production :	Chaudière
Boucle d'eau chaude :	Oui
Energie principale :	Fuel
Emetteurs principaux :	Radiateur à eau

Aucune climatisation

SURFACES

Entrée :	7m ²
Séjour/Salle à manger :	35m ²
Cuisine équipée :	11m ²
Suite parentale :	31m ²
WC :	3m ²
Salle de bains :	7m ²
Chambre :	10m ²
Salle à manger :	26m ²
Cuisine d'été :	7m ²
WC :	1m ²
Chambre :	8m ²
Chambre :	10m ²
Chambre :	19m ²
Salle d'eau :	3m ²
Cellier :	5m ²
Garages :	57m ²
Dépendance :	20m ²

TAXES ET CHARGES CO-PROPRIÉTÉ

Taxe foncière :	1 800 €
-----------------	---------

DÉTAILS EXTÉRIEUR

Surface du terrain :	9041m ²
Clôture :	Totale
Type de clôture :	Mixte

PARKING / GARAGE

Possibilité de parking :	Oui
Numéro de place extérieure :	10

CHEMINÉE

Foyer ouvert	
Nombre de cheminées :	1

LOCALISATION



CONTACT



Agence de Milly-la-Forêt et sa région
Christelle COUROIS
 06 84 09 27 09
christelle.courois@123webimmo.com