



## Bien proposé à 222 000 €

Les honoraires sont à la charge du vendeur.

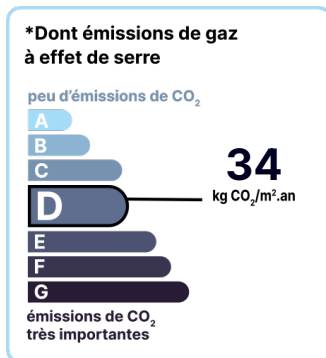
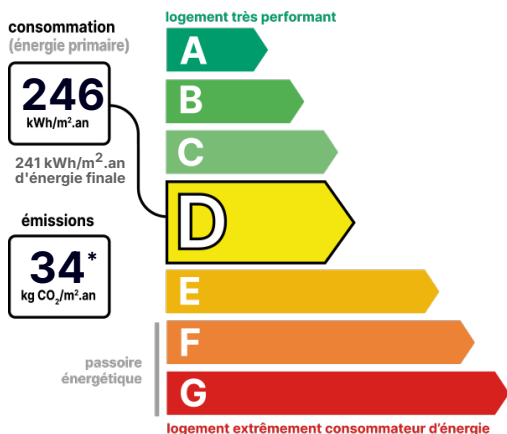
### DESCRIPTION

**Dans un grand parc arboré de 15 hectares, un appartement de 119,98 m<sup>2</sup> sans vis à vis, au RDC. Une cave, une place de parking.**

Dans un grand parc arboré de 15 hectares, un appartement de 119,98 m<sup>2</sup> sans vis à vis, au RDC. Une cave, une place de parking. Dans un cadre paisible et verdoyant, à proximité immédiate des commodités, venez découvrir ce bel appartement entièrement refait à neuf et entretenu. Dès l'entrée de 2,70 m<sup>2</sup>, vous serez charmé par ses espaces généreux et bien agencés. L'appartement offre un séjour/salon lumineux de 30 m<sup>2</sup> s'ouvrant sur une agréable loggia de 6 m<sup>2</sup>, idéale pour profiter des beaux jours. La cuisine équipée, agrégée d'un espace salle à manger de 23 m<sup>2</sup>, invite à partager des moments conviviaux en famille ou entre amis. Côté nuit, quatre chambres confortables, de 10 à 14 m<sup>2</sup> chacune, permettent à tous les membres de la famille de bénéficier de leur propre espace. Les rangements ne manquent pas, avec deux dégagements dotés de placards pratiques. Une buanderie, une salle d'eau avec WC, une salle d'eau supplémentaire et un WC séparé complètent cet agencement fonctionnel. Les atouts ne s'arrêtent pas là : profitez d'un local à vélos commun, et d'équipements de loisirs tels que des terrains de tennis partagés. Une place de parking extérieure est également incluse. L'appartement est doté d'un système de chauffage collectif neuf et respectueux de l'environnement, basé sur la géothermie, offrant un confort optimal et des économies d'énergie. Ce bien est une véritable perle rare, alliant confort, modernité et proximité. À visiter sans tarder ! Les informations sur les risques auxquels ce bien est exposé sont disponibles sur le site Géorisques.

## DIAGNOSTICS

### Diagnostic de performance énergétique (DPE)



Date de réalisation du DPE : 09/03/2024

## POINTS CLÉS

Loggia de 6 m²., Cave, Parking.

## CONTACT



Agence de Milly-la-Forêt et sa région

Sandrine PELLEGRINELLI

06 85 02 79 76

01 64 29 15 96

milly@123webimmo.com

Référence : 53027\_77\_55

## DÉTAIL INTÉRIEUR

Année de construction :	1971
Année de rénovation :	2016
Nombre de pièces :	T5
Surface habitable :	119m²
Exposition :	S

## DÉTAILS EXTÉRIEUR

Ascenseur : Oui

## RÉSIDENCE

Ascenseur : Oui

## SÉCURITÉ DE LA RÉSIDENCE

Interphone : Oui

## GARAGE / PARKING

Parking privatif : Oui

## CHAUFFAGE PRINCIPAL / CLIM

Type de chauffage :	Collectif
Emetteurs principaux :	Radiateur à eau
Aucune climatisation	

## SURFACES

Entrée :	2m²
Séjour :	30m²
Cuisine :	12m²
Arrière cuisine :	4m²
Chambre 1 :	12m²
Salle d'eau :	4m²
Dégagement 1 :	5m²
Dégagement 2 :	5m²
Dégagement 3 :	4m²
Chambre 2 :	14m²
Salle de bain/WC :	5m²

## LOCALISATION



Buanderie :	3m <sup>2</sup>
Chambre 3 :	10m <sup>2</sup>
Chambre 4 :	10m <sup>2</sup>
WC :	2m <sup>2</sup>
Cave :	2m <sup>2</sup>
Loggia :	6m <sup>2</sup>

## TAXES ET CHARGES CO-PROPRIÉTÉ

Taxe foncière :	2 400 €
Nb de lots de la copropriété :	145
Quote-part annuelle :	4 031 €

## CONTACT

---



Agence de Milly-la-Forêt et sa région

Sandrine PELLEGRINELLI

06 85 02 79 76

01 64 29 15 96

[milly@123webimmo.com](mailto:milly@123webimmo.com)