



## Bien vendu à 160 000 €

Les honoraires sont à la charge du vendeur.

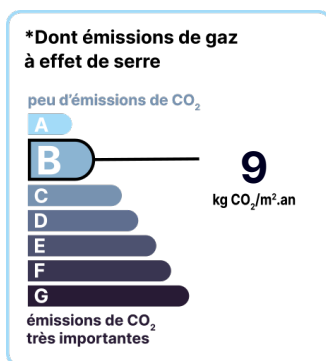
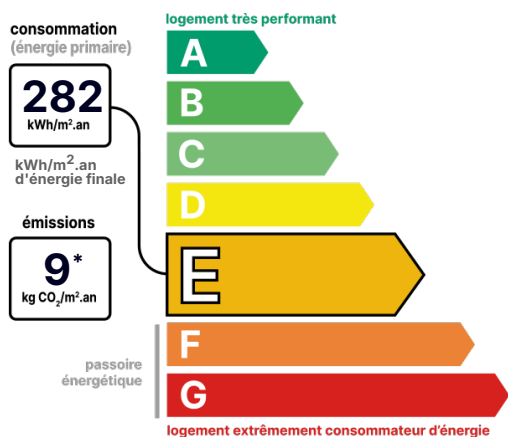
### DESCRIPTION

Beau 2P en angle dans résidence avec piscine, vraie terrasse, séjour/cuisine, chambre avec dressing, salle de douche-WC et parking. Limite Le Cannet Rocheville, cette résidence est sécurisée. Elle vient d'être ravalée. Idéalement située, elle est proche des commerces et des axes routiers. Le 2P est au calme, n'a pas de vis à vis et a une belle terrasse. Il est bien agencé avec coin jour/coin nuit. La chambre a un dressing. La salle de douche avec WC a sa fenêtre. Il y a un parking privatif.

État général : Aucun travaux

### DIAGNOSTICS

#### Diagnostic de performance énergétique (DPE)



Date de réalisation du DPE : 19/07/2021

### POINTS CLÉS

En angle Calme, pas de vis à vis

### CONTACT



Agence Cannes Le Cannet et ses environs  
Tristan LANDIVIER  
06 03 17 27 88  
antibes@123webimmo.com

## DÉTAIL INTÉRIEUR

|                         |                        |
|-------------------------|------------------------|
| Année de construction : | <b>2000</b>            |
| Double vitrage :        | <b>Oui</b>             |
| Nombre de pièces :      | <b>T2</b>              |
| Surface habitable :     | <b>31m<sup>2</sup></b> |
| Exposition :            | <b>NO</b>              |

## SÉCURITÉ DE LA RÉSIDENCE

|              |            |
|--------------|------------|
| Interphone : | <b>Oui</b> |
|--------------|------------|

## CHAUFFAGE PRINCIPAL / CLIM

|                     |                   |
|---------------------|-------------------|
| Type de chauffage : | <b>Individuel</b> |
|---------------------|-------------------|

Aucune climatisation

## SURFACES

|                   |                        |
|-------------------|------------------------|
| Chambre 1 :       | <b>11m<sup>2</sup></b> |
| Séjour :          | <b>16m<sup>2</sup></b> |
| Cuisine :         | <b>10m<sup>2</sup></b> |
| Salle de douche : | <b>3m<sup>2</sup></b>  |
| Terrasse :        | <b>10m<sup>2</sup></b> |

## TAXES ET CHARGES CO-PROPRIÉTÉ

|                                |              |
|--------------------------------|--------------|
| Taxe foncière :                | <b>650 €</b> |
| Nb de lots de la copropriété : | <b>50</b>    |
| Quote-part annuelle :          | <b>980 €</b> |

## DÉTAILS EXTÉRIEUR

|             |            |
|-------------|------------|
| Étage :     | <b>1</b>   |
| Ascenseur : | <b>Oui</b> |

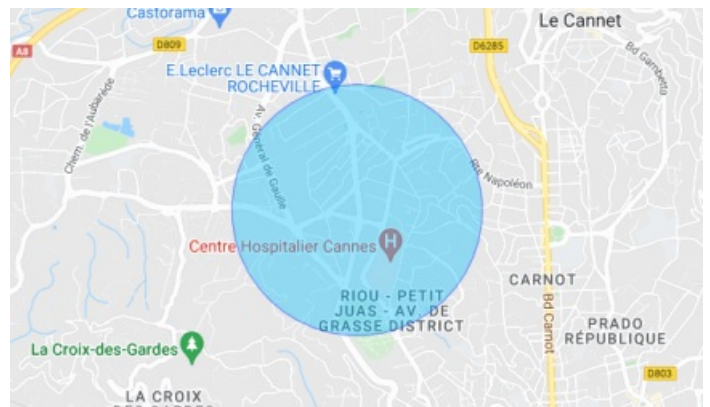
## RÉSIDENCE

|             |            |
|-------------|------------|
| Étage :     | <b>1</b>   |
| Ascenseur : | <b>Oui</b> |

## GARAGE / PARKING

|                    |            |
|--------------------|------------|
| Parking privatif : | <b>Oui</b> |
|--------------------|------------|

## LOCALISATION



## CONTACT



Agence Cannes Le Cannet et ses environs

**Tristan LANDIVIER**

**06 03 17 27 88**

**antibes@123webimmo.com**