



### Bien vendu à 235 000 €

Les honoraires sont à la charge du vendeur.

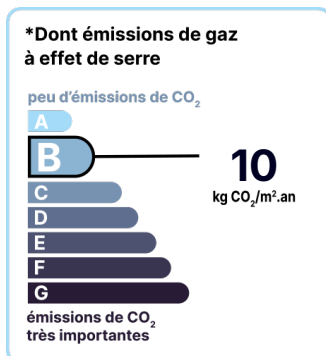
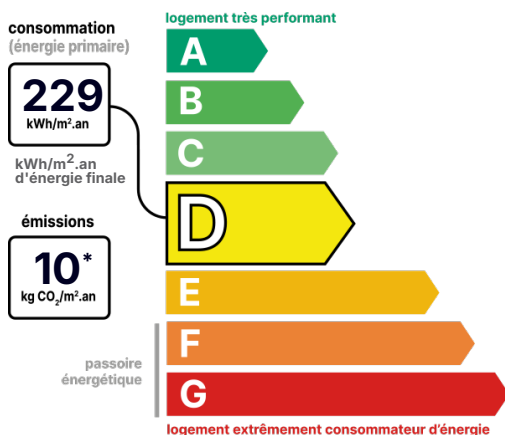
## DESCRIPTION

Splendide appartement T3 de 59 m2 avec garage et place de parking idéalement situé dans une résidence récente de 2009.

Si vous recherchez un appartement au calme sur la commune de Saint-Symphorien d'Ozon et en même temps proche de tous les commerces à pied, cet appartement est fait pour vous. Situé au 2ème étage sur 3 d'une résidence avec ascenseur, vous aimerez la pièce de vie climatisée qui ouvre sur une terrasse au calme et sans vis-à-vis. L'espace nuit est séparé avec deux chambres qui donnent côté cour. Bien rare.

## DIAGNOSTICS

Diagnostic de performance énergétique (DPE)



Date de réalisation du DPE : NC

## POINTS CLÉS

Parking et garage

## CONTACT



Agence Lyon Sud-Est  
Richard Sultan  
06 98 55 11 23  
06 98 55 11 23  
lyon.sudest@123webimmo.com

## DÉTAIL INTÉRIEUR

Année de construction :	<b>2009</b>
Double vitrage :	<b>Oui</b>
Nombre de pièces :	<b>T3</b>
Surface habitable :	<b>59m<sup>2</sup></b>
Exposition :	<b>O</b>

## SÉCURITÉ DE LA RÉSIDENCE

Interphone :	<b>Oui</b>
--------------	------------

## CHAUFFAGE PRINCIPAL / CLIM

Type de chauffage :	<b>Individuel</b>
Pièces climatisées :	<b>1</b>

## SURFACES

Chambre 1 :	<b>12m<sup>2</sup></b>
Chambre 2 :	<b>11m<sup>2</sup></b>
Séjour :	<b>23m<sup>2</sup></b>
Cuisine :	<b>1m<sup>2</sup></b>
Salle de douche :	<b>3m<sup>2</sup></b>
Terrasse :	<b>9m<sup>2</sup></b>
Garage :	<b>10m<sup>2</sup></b>

## TAXES ET CHARGES CO-PROPRIÉTÉ

Taxe foncière :	<b>700 €</b>
Nb de lots de la copropriété :	<b>60</b>
Quote-part annuelle :	<b>1 312 €</b>

## DÉTAILS EXTÉRIEUR

Étage :	<b>2</b>
Ascenseur :	<b>Oui</b>

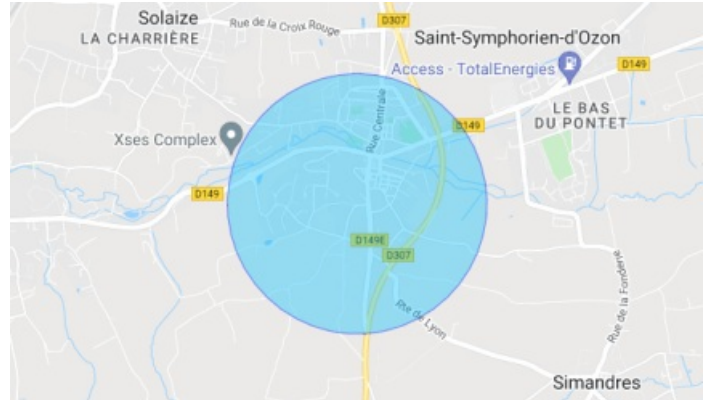
## RÉSIDENCE

Étage :	<b>2</b>
Ascenseur :	<b>Oui</b>

## GARAGE / PARKING

Parking privatif :	<b>Oui</b>
--------------------	------------

## LOCALISATION



## CONTACT



**Agence Lyon Sud-Est**

**Richard Sultan**

**06 98 55 11 23**

**06 98 55 11 23**

**lyon.sudest@123webimmo.com**